

CLR

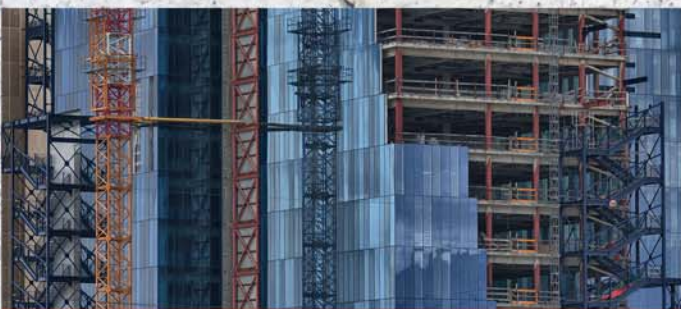
KOTWY WKRĘCANE CLR



SUFITY PODWIESZANE



REGAŁY PRZEMYSŁOWE



MOCOWANIE FASAD



FRIULSIDER
YOUR FIXING FACTORY

CLR

Kotwa wkręcana do zastosowań konstrukcyjnych w ocynku galwanicznym

Podłoża:



Kotwa wkręcana do betonu zarysowanego i niezarysowanego (Opcja 1)

Odporność ogniowa R120

Łeb sześciokątny podkładowy radełkowany dla zapewnienia lepszego docisku oraz stabilności połączenia

Nacięcia na gwincie ułatwiają wkręcanie w podłoża

Brak koszulki rozporowej

Wysoka nośność w relacji do średnicy

Duża wszechstronność dzięki 3 głębokościom zakotwienia

Wysoka nośność nawet przy niewielkich odległościach od krawędzi i między kotwami



Oznaczenie produktu	Średnica otworu w podłożu d_0 [mm]	D x L [mm]	Grubość elementu mocowanego			Klucz SW	Opakowanie jednostkowe/zbiorcze [szt]
			tfix [mm] h_{ef} ex. red.	tfix [mm] h_{ef} red.	tfix [mm] h_{ef} std.		
P72005b100600PL	8	10x60	15	10	-	13	100/600
P72005b100750PL	8	10x75	30	25	10	13	100/500
P72005b101000PL	8	10x100	55	50	35	13	100/400
P72005b101300PL	8	10x130	85	80	65	13	50/300
P72005b101500PL	8	10x150	105	100	85	13	50/300
P72005b120600PL	10	12x60	10	-	-	15	50/300
P72005b120750PL	10	12x75	25	15	-	15	50/300
P72005b121000PL	10	12x100	50	40	25	15	50/200
P72005b121300PL	10	12x130	80	70	55	15	25/150
P72005b121500PL	10	12x150	100	90	75	15	25/150

CLR INOX A4

Kotwa wkręcana do zastosowań konstrukcyjnych ze stali nierdzewnej A4

Podłoża:



Kotwa wkręcana do betonu zarysowanego i niezarysowanego (Opcja 1)

Odporność ogniowa R120

Konstrukcja bimetaliczna zapewnia najwyższe bezpieczeństwo - korpus wkręta wykonany ze stali nierdzewnej A4, część gwintująca ze stali o wysokiej twardości

Łeb sześciokątny podkładowy radełkowany dla zapewnienia lepszego docisku oraz stabilności połączenia

Brak koszulki rozporowej

Wysoka nośność w relacji do średnicy

Wysoka nośność nawet przy niewielkich odległościach od krawędzi i między kotwami



Oznaczenie produktu	Średnica otworu w podłożu d_0 [mm]	Wymiar D x L [mm]	Grubość elementu mocowanego [mm]	Klucz SW	Opakowanie jednostkowe/zbiorcze [szt]
P720100101000PL	8	10x100	15	13	25/150
P720100101100PL	8	10x110	25	13	25/150
P720100101200PL	8	10x120	35	13	25/150
P720100121150PL	10	12x115	15	17	25/150
P720100121250PL	10	12x125	25	17	25/150
P720100121350PL	10	12x135	35	17	25/150

CLR6

Kotwa wkręcana do średnich i lekkich zamocowań w ocynku galwanicznym



Kotwa wkręcana do betonu zarysowanego i niezarysowanego (Opcja 1)

Odporność ogniowa R120

Niewielkie odległości od krawędzi i między kotwami

3 rodzaje łba dla zapewnienia wielu możliwości zastosowań

Najszybszy montaż spośród całego programu łączników CLR

Brak koszulki rozporowej

Podłoża:



*) podłoża nie objęte ETA



CLR6 - H

Łeb sześciokątny podkładowy

Oznaczenie produktu	Średnica otworu w podłożu d_0 [mm]	Wymiar D x L [mm]	Grubość elementu mocowanego [mm]	Klucz SW	Opakowanie jednostkowe/zbiornicze [szt]
P72009b080600PL	6	7,5x60	5	10	100/1200
P72009b080800PL	6	7,5x80	25	10	100/1200
P72009b081000PL	6	7,5x100	45	10	50/600
P72009b081200PL	6	7,5x120	65	10	50/600



CLR6 - P

Łeb płaski z gniazdem torx



Oznaczenie produktu	Średnica otworu w podłożu d_0 [mm]	Wymiar D x L [mm]	Grubość elementu mocowanego [mm]	Gniazdo	Opakowanie jednostkowe/zbiornicze [szt]
P72006b080600PL	6	7,5x60	5	TX 30	100
P72006b080750PL	6	7,5x75	20	TX 30	100



CLR6 - I

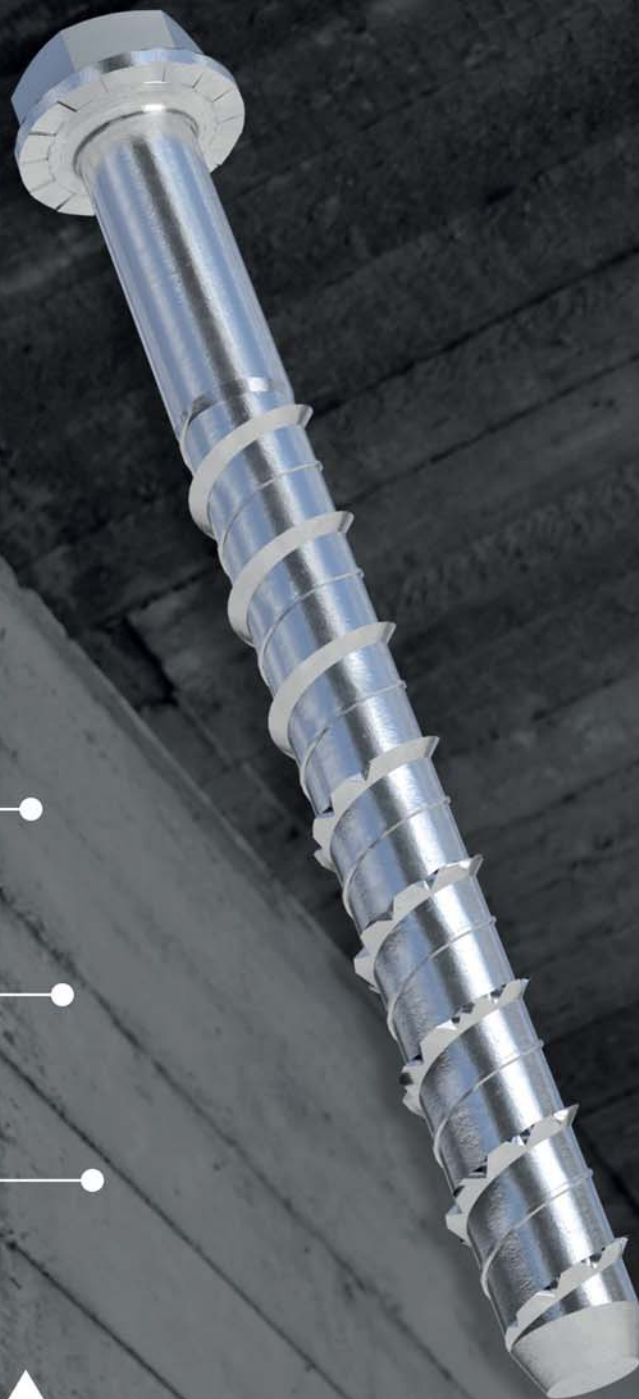
Łeb z gwintem metrycznym z mufą łączącą z podwójnym gwintem wewnętrznym M8/M10

Oznaczenie produktu	Średnica otworu w podłożu d_0 [mm]	Wymiar D x L [mm]	Gwint metryczny wewnętrzny	Klucz SW	Opakowanie jednostkowe/zbiornicze [szt]
P72008b080550PL	6	7,5x55	M8-M10	13	50/600



CLR

KOTWA WKRĘCANA DO ZASTOSOWAŃ KONSTRUKCYJNYCH



SZYBKI MONTAŻ



NIEWIELKIE ODLEGŁOŚCI
KRAWĘDZIOWE I MIĘDZY KOTWAMI



3 GŁĘBOKOŚCI ZAKOTWIENIA



ul. Olsztyńska 30, 11-130 Orneta
info@etanco.pl | www.etanco.pl