



ŁĄCZNIKI DO PŁYT WARSTWOWYCH

Wkręty samowierzące i samogwintujące
do mocowania płyt warstwowych z akcesoriami

B-SPS_02/24

B-PL-2024-2 (1st Edition) © 2024 ETANCO POLAND

ŁĄCZNIKI DO PŁYT WARSTWOWYCH

Oznakowanie produktów-legebda	4
Przykłady mocowania płyt warstwowych	5

ŁĄCZNIKI

FASTOP	Łączniki ocynkowane z podkładką	6
GT 6 SP Z19	Łączniki ocynkowane z podkładką \neq 6 mm	7
GTR 6 SP A19 Nowość	Łączniki gRay.coat z podkładką \neq 6 mm	8
GT X 6 SP S19 S29	Łączniki nierdzewne z podkładką \neq 6 mm	9
GT 12 SP Z19	Łączniki ocynkowane z podkładką \neq 12 mm	10
GTR 12 SP A19	Łączniki gRay.coat z podkładką \neq 12 mm	11
GT X 12 SP S19 S29	Łączniki nierdzewne z podkładką \neq 12 mm	12
GTR 16 SP A19 Nowość	Łączniki ocynkowane z podkładką \neq 16 mm	13
GTR 25 SP A19 Nowość	Łączniki gRay.coat z podkładką \neq 25 mm	14
GTR W SP A19 Nowość	Łączniki gRay.coat do betonu z podkładką	15
WiertłoNOX	Łączniki nierdzewne z podkładką \neq 4-12 mm	16

AKCESORIA

KALOTY	Specjalistyczne podkładki aluminiowe	17
GSPW/GSPW A2	Podkładka systemowa	17
ULTRA	Koszulki rozporowe	18
POINCO	Kapturek ochronny na punkt wierzący	18
KAPTURKI MASKUJĄCE	Kolorowe kapturki maskujące	18
KOŃCÓWKI DO WKRĘTAREK	Końcówki do wkrętarek sześciokątne	19
WIERTŁA	Wiertła do betonu	19

Łączniki samowierzące i samogwintujące do mocowania płyt warstwowych z akcesoriami

Wkręty dwugwintowe przeznaczone są do mocowania płyt warstwowych do konstrukcji stalowych lub betonowych. Posiadają punkt wierzący o przewiercalności od 6 do 25 mm i gwint do stali lub ostre zakończenie wraz ze specjalnym gwintem do betonu.

Akcesoria – kaloty, podkładki podłużne, kapturki, uszczelki, itp.

	Materiał podłoża: beton		Z dodatkowym zabezpieczeniem antykorozyjnym, powłoka typu gRey.coat		Produkt wymaga wykonania otworu wstępnego wiertem o średnicy
	Materiał podłoża: cegła		Produkt wykonany ze stali nierdzewnej		Moment dokręcający
	Materiał podłoża: drewno		Produkt wykonany z nylonu (poliamidu) wysokiej jakości		Zalecana prędkość obrotowa wkrętarki podczas montażu wkrętów
	Materiał podłoża: gazobeton		Produkt zawiera stabilizatory UV		Minimalna głębokość zakotwienia łącznika
	Materiał podłoża: profil stalowy zimnogięty		Wkręt bimetaliczny		Maksymalna grubość łączonych elementów MT max
	Materiał podłoża: profil stalowy		Grubość proszkowej powłoki lakierniczej		Maksymalna zdolność wiercenia dwóch elementów: płyty warstwowej do podłoża stalowego
	Łeb sześciokątny		Możliwość malowania farbą proszkową		Zakres grubości stosowanych płyt warstwowych
	Maksymalna zdolność wiercenia				
	Grubość powłoki cynkowej nanoszonej metodą galwaniczną				

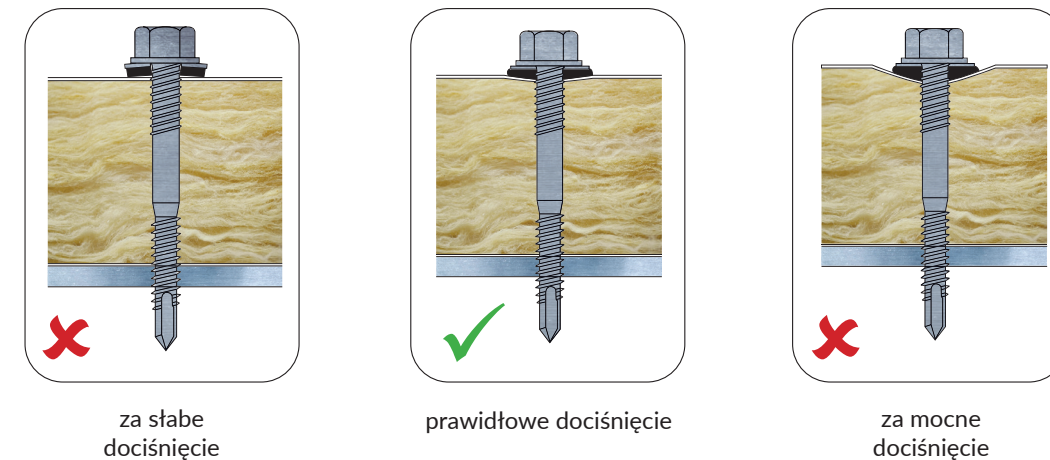
MOCOWANIE PŁYT WARSTWOWYCH

zastosowanie	przykład mocowania	minimalna grubość podłoża		Klasa korozyjności środowiska *		
		T min	T max	C3**	C4	C5 I/M
mocowanie płyt warstwowych do konstrukcji stalowej cienkościennej		1,20 mm	4,00 mm	-	-	WiertłoNOX DF 4
		1,00 mm	6,00 mm	GT 6 SP	GTR 6 SP	GTX 6 SP
mocowanie płyt warstwowych do konstrukcji stalowej		3,00 mm	12,00 mm	GT 12 SP	GTR 12 SP	GTX 12 SP
		4,00 mm	12,50 mm	-	-	WiertłoNOX DF 12,5
			16,00 mm	-	GTR 16 SP	-
		25,00 mm	-	GTR 25 SP	-	
mocowanie płyt warstwowych do konstrukcji betonowej		60 mm (minimalna głębokość zakotwienia 30 mm)	-	-	GTR W SP	-
mocowanie płyt warstwowych do konstrukcji drewnianej		30 mm (minimalna głębokość zakotwienia 30 mm)	-	-	GTR W SP	-

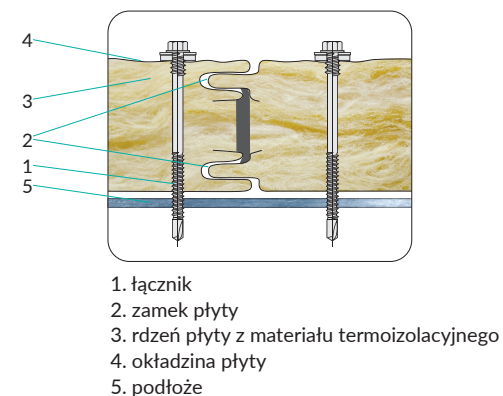
Zasady montażu

- montaż łącznika powinien zawsze odbywać się prostopadle do podłoża,
- montaż łącznika powinien być wykonany przy pomocy wkrętarki wyposażonej w regulowane sprzęgło lub ogranicznik głębokości osadzenia,
- podczas montażu należy przestrzegać wszystkich parametrów zalecanych dla danego typu łącznika,
- jakkolwiek modyfikacja łączników, w tym ich obcinanie, jest niedozwolona,
- w przypadku wystąpienia jakichkolwiek uszkodzeń powłoki antykorozyjnej, ubytki należy zabezpieczyć (uzupełnić),
- do montażu łączników pokrytych powłoką malarską zaleca się użycie wyłącznie nasadek sprężynowych.

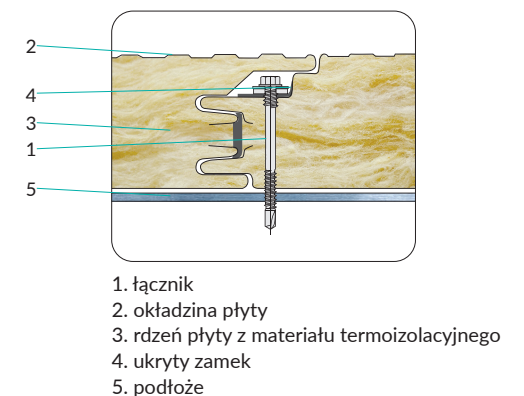
PRAWDŁOWE DOCIŚNIĘCIE PODKŁADKI (MOCOWANIE PŁYT WARSTWOWYCH)



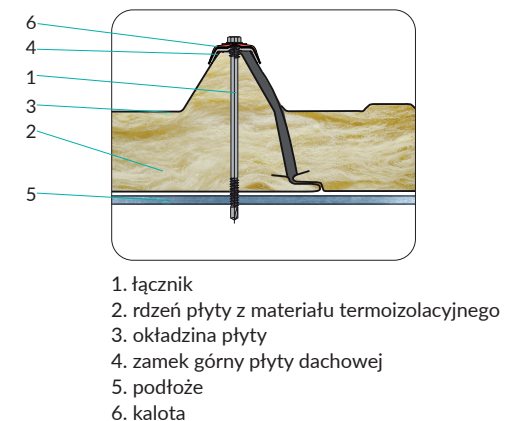
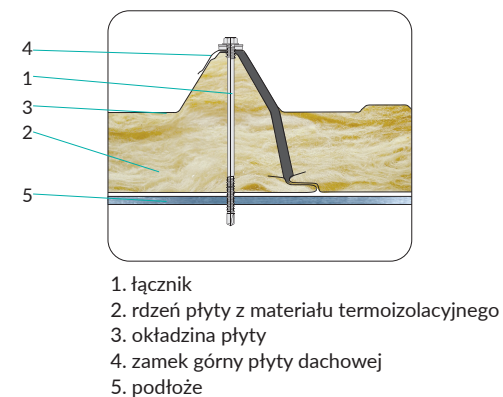
Mocowanie płyty ściennej



Mocowanie płyty z ukrytym zamkiem



Mocowanie płyty dachowej



* punkt montażu według zaleceń producenta płyty warstwowej

FASTOP

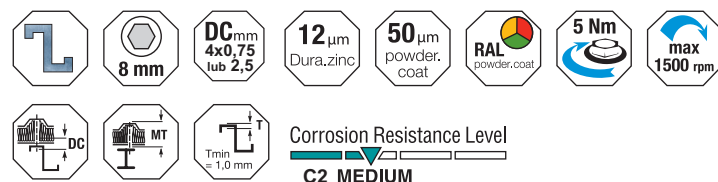
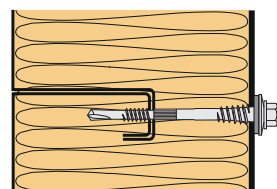
ŁĄCZNIKI Z PODKŁADKĄ DO MOCOWANIA BLACH OKŁADZINY W DYSTANSIE

Łączniki samowierzące samogwintujące (dwugwintowe) ze stali węglowej utwardzanej, ocynkowane elektrolitycznie, z punktem wierzącym #3, z łbem sześciokątnym, z zmontowaną podkładką aluminiową z nawulkanizowanym EPDM

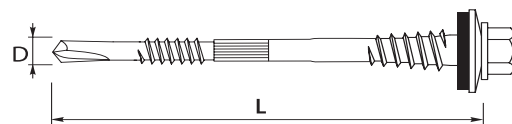


Przeznaczone do mocowania profilowanych blach okładziny do kaset ściennych z dystansem wypełnionym izolacją termiczną

Oznaczenie produktu	Łącznik			MTmin [mm]	MTmax [mm]	Max. gr. wier. DC [mm]	Podkładka		Opakowanie Jednostkowe/Ilość/Zbiornice [szt]
	D	L	Sw				Mat.	Roz.	
	[mm]	[mm]	[mm]				-	[mm]	
332063	5.5	70	8	40	40	4x0,75 lub 2,5	A	16	100/1/100
332064	5.5	90	8	60	60	4x0,75 lub 2,5	A	16	100/1/100
332065	5.5	110	8	80	80	4x0,75 lub 2,5	A	16	100/1/100



Corrosion Resistance Level
C2 MEDIUM



B-PL-2024-1 (1st Edition) © 2024 ETANCO POLAND

GT 6 SP Z19

ŁĄCZNIKI Z PODKŁADKĄ DO MOCOWANIA PŁYT WARSTWOWYCH

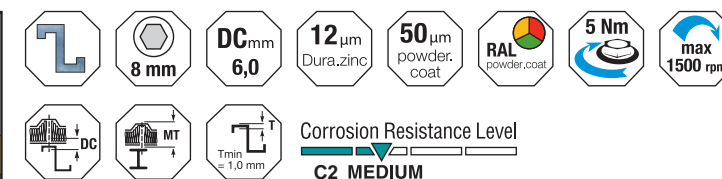
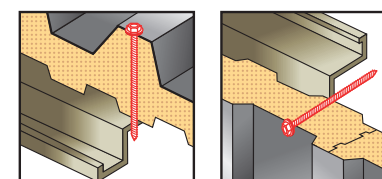
Łączniki samowierzące samogwintujące (dwugwintowe) ze stali węglowej utwardzanej powierzchniowo, z punktem wierzącym #3, drobnym gwintem roboczym oraz łbem sześciokątnym, z zmontowaną podkładką aluminiową z nawulkanizowanym EPDM.



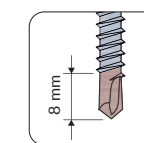
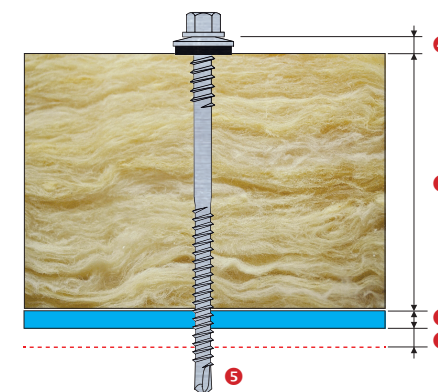
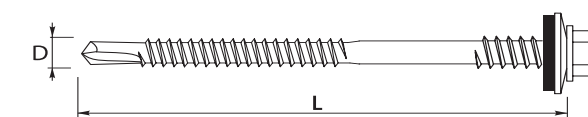
Przeznaczone do mocowania płyt warstwowych do konstrukcji stalowych.

Oznaczenie produktu	Łącznik			MTmin [mm]	MTmax [mm]	Max. gr. wier. DC [mm]	Podkładka		Opakowanie Jednostkowe/Ilość/Zbiornice [szt]
	D	L	Sw				Mat.	Roz.	
	[mm]	[mm]	[mm]				-	[mm]	
P1530650PL	5,5/6,3	65	8	20	40	6.00	Z	19	100/1/100
P1530900PL	5,5/6,3	90	8	35	65	6.00	Z	19	100/1/100
P1531100PL	5,5/6,3	110	8	55	85	6.00	Z	19	100/1/100
P1531250PL	5,5/6,3	125	8	70	100	6.00	Z	19	100/1/100
P1531500PL	5,5/6,3	150	8	95	125	6.00	Z	19	100/1/100
P1531750PL	5,5/6,3	175	8	120	150	6.00	Z	19	100/1/100
P1532000PL	5,5/6,3	200	8	145	175	6.00	Z	19	100/1/100
P1532300PL	5,5/6,3	230	8	155	205	6.00	Z	19	100/1/100
P1532750PL	5,5/6,3	275	8	200	250	6.00	Z	19	100/1/100
P153320R0PL	5,5/6,3	320	8	245	295	6.00	Z	19	100/1/100

Grubość mocowanych elementów MTmax podana jest dla maksymalnej dopuszczalnej grubości podłoża.



Corrosion Resistance Level
C2 MEDIUM



GT6 SP

PRZYKŁADOWY DOBÓR ŁĄCZNIKA STOSOWANEGO DO PŁYTY WARSTWOWEJ GRUBOŚCI 100 mm

1. Grubość mocowanego elementu (płyta warstwowa 100 mm)
2. Grubość elementu konstrukcyjnego (profil stalowy 6 mm)
3. Długość części gwintowanej poza elementem konstrukcyjnym (3 mm)
4. Podkładka (4 mm)
5. Punkt wierzący (8 mm)

Całkowita długość części roboczej: 121 mm

GT6 SP Z19 5.5/6.3 x 125 (P1531250PL)

GTR 6 SPA19

ŁĄCZNIKI Z PODKŁADKĄ DO MOCOWANIA PŁYT WARSTWOWYCH

Łączniki samowierzące samogwintujące (dwugwintowe) ze stali węglowej utwardzanej powierzchniowo, z punktem wierzącym #3, drobnym gwintem roboczym oraz łbem sześciokątnym, z zmontowaną podkładką aluminiową z nawulkanizowanym EPDM. Z dodatkowym zabezpieczeniem antykorozyjnym powłoką typu gRey.coat.

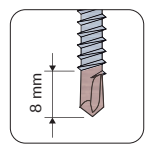
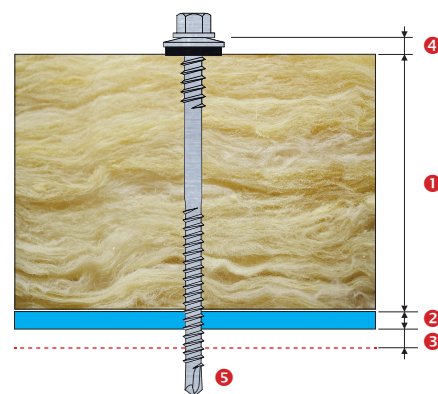
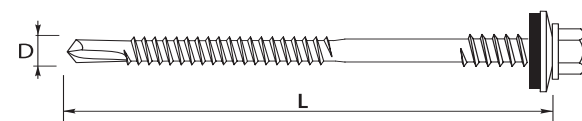
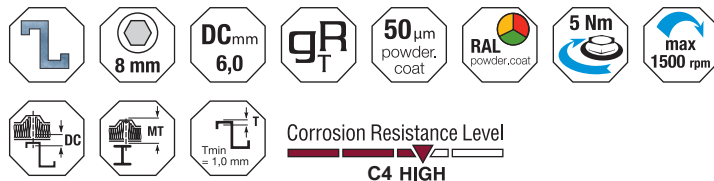
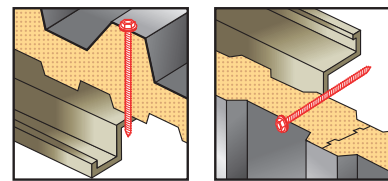
ETA
ETA 13/0199



Przeznaczone do mocowania płyt warstwowych do konstrukcji stalowych.

Oznaczenie produktu	Łącznik			MTmin [mm]	MTmax [mm]	Max. gr. wier. DC [mm]	Podkładka		Opakowanie Jednostkowe/ Ilość/Zbiornice [szt]
	D	L	Sw				Mat.	Roz.	
	[mm]	[mm]	[mm]				-	[mm]	
P153065R0PL	5,5/6,3	65	8	20	40	6.00	A	19	100/4/400
P153090R0PL	5,5/6,3	90	8	35	65	6.00	A	19	100/4/400
P153110R0PL	5,5/6,3	110	8	55	85	6.00	A	19	100/1/100
P153125R0PL	5,5/6,3	125	8	70	100	6.00	A	19	100/1/100
Nowość P153135R0PL	5,5/6,3	135	8	80	110	6.00	A	19	100/1/100
P153150R0PL	5,5/6,3	150	8	95	125	6.00	A	19	100/1/100
P153175R0PL	5,5/6,3	175	8	120	150	6.00	A	19	100/1/100
P153200R0PL	5,5/6,3	200	8	145	175	6.00	A	19	100/1/100
P153230R0PL	5,5/6,3	230	8	155	205	6.00	A	19	100/1/100
P153275R0PL	5,5/6,3	275	8	200	250	6.00	A	19	100/1/100
P153320R0PL	5,5/6,3	320	8	245	295	6.00	A	19	100/1/100
Nowość P153350R0PL	5,5/6,3	350	8	275	325	6.00	A	19	100/1/100

Grubość mocowanych elementów MTmax podana jest dla maksymalnej dopuszczalnej grubości podłoża.



GTR6 SP

PRZYKŁADOWY DOBÓR ŁĄCZNIKA STOSOWANEGO DO PŁYTY WARSTWOWEJ GRUBOŚCI 100 mm

1. Grubość mocowanego elementu (płyta warstwowa 100 mm)
2. Grubość elementu konstrukcyjnego (profil stalowy 6 mm)
3. Długość części gwintowanej poza elementem konstrukcyjnym (3 mm)
4. Podkładka (4 mm)
5. Punkt wierzący (8 mm)

Całkowita długość części roboczej: 121 mm
GTR6 SPA19 5.5/6.3 x 125 (P153125R0PL)

GTX 6 SP S19 GTX 6 SP S29

BIMETALICZNE ŁĄCZNIKI NIERDZEWNE Z PODKŁADKĄ DO MOCOWANIA PŁYT WARSTWOWYCH

Łączniki samowierzące samogwintujące (dwugwintowe) ze stali austenitycznej (bimetaliczne), z punktem wierzącym #3, drobnym gwintem roboczym oraz łbem sześciokątnym, z zmontowaną podkładką nierdzewną z nawulkanizowanym EPDM.

ETA
ETA 13/0199

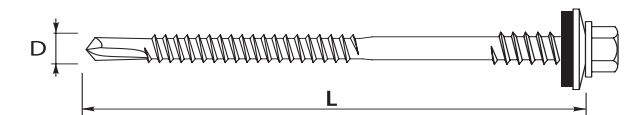
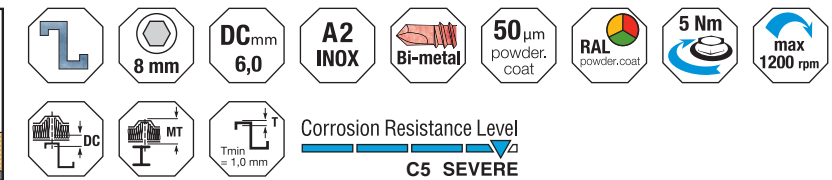
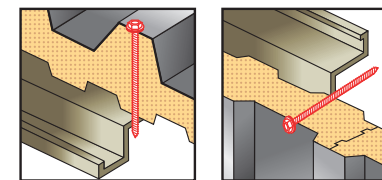


Przeznaczone do mocowania płyt warstwowych do konstrukcji stalowych cienkościennych w środowiskach agresywnych.

Oznaczenie produktu GTX 6 SP S19	Łącznik			MTmin [mm]	MTmax [mm]	Max. gr. wier. DC [mm]	Podkładka		Opakowanie Jednostkowe/ Ilość/Zbiornice [szt]
	D	L	Sw				Mat.	Roz.	
	[mm]	[mm]	[mm]				-	[mm]	
P1730850PL	5,5/6,3	85	8	35	65	6.00	S	19	100/4/400
P1731100PL	5,5/6,3	110	8	60	85	6.00	S	19	100/1/100
P1731300PL	5,5/6,3	130	8	80	105	6.00	S	19	100/1/100
P1731500PL	5,5/6,3	150	8	100	125	6.00	S	19	100/1/100
P1731700PL	5,5/6,3	170	8	120	145	6.00	S	19	100/1/100
P1731950PL	5,5/6,3	195	8	145	175	6.00	S	19	100/1/100
P1732250PL	5,5/6,3	225	8	175	200	6.00	S	19	100/1/100
P1732400PL	5,5/6,3	240	8	190	215	6.00	S	19	100/1/100
P1732650PL	5,5/6,3	265	8	215	240	6.00	S	19	100/1/100

Oznaczenie produktu GTX 6 SP S29	Łącznik			MTmin [mm]	MTmax [mm]	Max. gr. wier. DC [mm]	Podkładka		Opakowanie Jednostkowe/ Ilość/Zbiornice [szt]
	D	L	Sw				Mat.	Roz.	
	[mm]	[mm]	[mm]				-	[mm]	
P17308520PL	5,5/6,3	85	8	35	65	6.00	S	29	100/1/100
P17311020PL	5,5/6,3	110	8	60	85	6.00	S	29	100/1/100
P17313020PL	5,5/6,3	130	8	80	105	6.00	S	29	100/1/100
P17315020PL	5,5/6,3	150	8	100	125	6.00	S	29	100/1/100
P17317020PL	5,5/6,3	170	8	120	145	6.00	S	29	100/1/100
P17319520PL	5,5/6,3	195	8	145	175	6.00	S	29	100/1/100
P17322520PL	5,5/6,3	225	8	175	200	6.00	S	29	100/1/100
P17324020PL	5,5/6,3	240	8	190	215	6.00	S	29	100/1/100
P17326520PL	5,5/6,3	265	8	215	240	6.00	S	29	100/1/100

Grubość mocowanych elementów MTmax podana jest dla maksymalnej dopuszczalnej grubości podłoża. W szczególnych przypadkach zaleca się wstępne nawiercenie płyt warstwowych



GT 12 SP Z19

ŁĄCZNIKI Z PODKŁADKĄ DO MOCOWANIA PŁYT WARSTWOWYCH

Łączniki samowierzące samogwintujące (dwugwintowe) ze stali węglowej utwardzanej powierzchniowo, ocynkowane elektrolitycznie, z punktem wiercącym #5, bardzo drobnym gwintem roboczym oraz łbem sześciokątnym, z zmontowaną podkładką stalową z nawulkanizowanym EPDM.

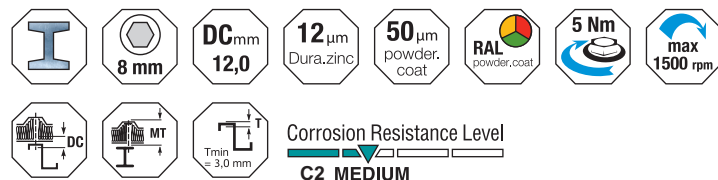
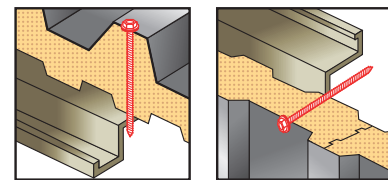
ETA
ETA 13/0199



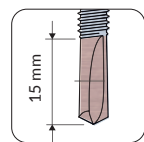
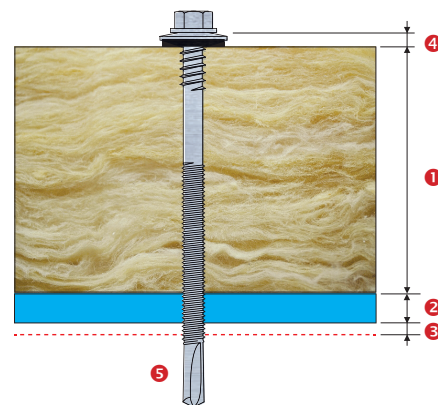
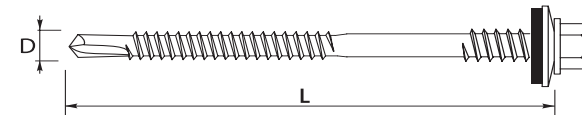
Przeznaczone do mocowania płyt warstwowych do konstrukcji stalowych.

Oznaczenie produktu	Łącznik			MTmin [mm]	MTmax [mm]	Max. gr. wier. DC [mm]	Podkładka		Opakowanie Jednostkowe/Ilość/Zbiorcze [szt]
	D	L	Sw				Mat.	Roz.	
	[mm]	[mm]	[mm]				-	[mm]	
P1550700PL	5,5/6,3	70	8	25	30	12	Z	19	100/4/400
P1550900PL	5,5/6,3	90	8	25	50	12	Z	19	100/4/400
P1551100PL	5,5/6,3	110	8	45	70	12	Z	19	100/1/100
P1551300PL	5,5/6,3	130	8	65	90	12	Z	19	100/1/100
P1551400PL	5,5/6,3	140	8	75	100	12	Z	19	100/1/100
P1551500PL	5,5/6,3	150	8	85	110	12	Z	19	100/1/100
P1551600PL	5,5/6,3	160	8	95	120	12	Z	19	100/1/100
P1551750PL	5,5/6,3	175	8	110	135	12	Z	19	100/1/100
P1551850PL	5,5/6,3	185	8	110	145	12	Z	19	100/1/100
P1552000PL	5,5/6,3	200	8	125	160	12	Z	19	100/1/100
P1552300PL	5,5/6,3	230	8	155	190	12	Z	19	100/1/100
P1552400PL	5,5/6,3	240	8	165	200	12	Z	19	100/1/100
P1552850PL	5,5/6,3	285	8	200	245	12	Z	19	100/1/100

Grubość mocowanych elementów MTmax podana jest dla maksymalnej dopuszczalnej grubości podłoża.



Corrosion Resistance Level
C2 MEDIUM



GT12 SP

PRZYKŁADOWY DOBÓR ŁĄCZNIKA STOSOWANEGO DO PŁYTY WARSTWOWEJ GRUBOŚCI 100 mm

1. Grubość mocowanego elementu (płyta warstwowa 100 mm)
2. Grubość elementu konstrukcyjnego (profil stalowy 12 mm)
3. Długość części gwintowanej poza elementem konstrukcyjnym (3 mm)
4. Podkładka (4 mm)
5. Punkt wiercący (15 mm)

Całkowita długość części roboczej: 134 mm

GT12 SP Z19 5.5/6.3 x 140 (P1551400PL)

GTR 12 SP A19

ŁĄCZNIKI Z PODKŁADKĄ DO MOCOWANIA PŁYT WARSTWOWYCH

Łączniki samowierzące samogwintujące (dwugwintowe) ze stali węglowej utwardzanej powierzchniowo, z punktem wiercącym #5, bardzo drobnym gwintem roboczym oraz łbem sześciokątnym, z zmontowaną podkładką aluminiową z nawulkanizowanym EPDM. Z dodatkowym zabezpieczeniem antykorozyjnym powłoką typu gREY.coat.

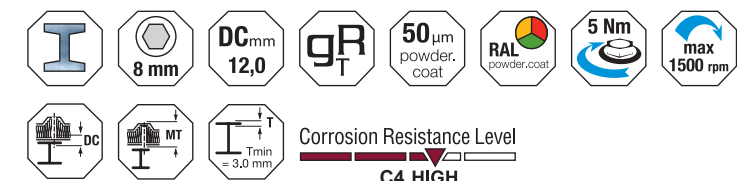
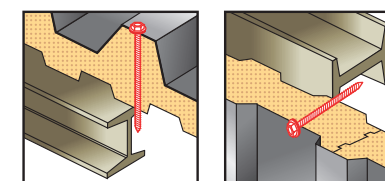
ETA
ETA 13/0199



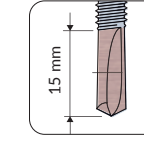
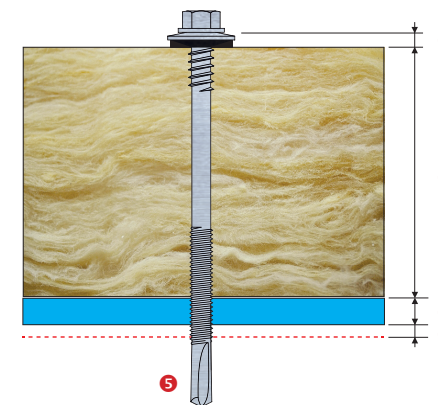
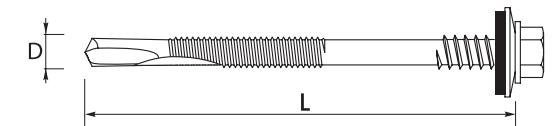
Przeznaczone do mocowania płyt warstwowych do konstrukcji stalowych.

Oznaczenie produktu	Łącznik			MTmin [mm]	MTmax [mm]	Max. gr. wier. DC [mm]	Podkładka		Opakowanie Jednostkowe/Ilość/Zbiorcze [szt]
	D	L	Sw				Mat.	Roz.	
	[mm]	[mm]	[mm]				-	[mm]	
P155070R0PL	5,5/6,3	70	8	25	30	12.00	A	19	100/4/400
P155090R0PL	5,5/6,3	90	8	25	50	12.00	A	19	100/4/400
P155110R0PL	5,5/6,3	110	8	45	70	12.00	A	19	100/1/100
P155130R0PL	5,5/6,3	130	8	65	90	12.00	A	19	100/1/100
P155140R0PL	5,5/6,3	140	8	75	100	12.00	A	19	100/1/100
P155150R0PL	5,5/6,3	150	8	85	110	12.00	A	19	100/1/100
P155160R0PL	5,5/6,3	160	8	95	120	12.00	A	19	100/1/100
P155175R0PL	5,5/6,3	175	8	110	135	12.00	A	19	100/1/100
P155185R0PL	5,5/6,3	185	8	110	145	12.00	A	19	100/1/100
P155190R0PL	5,5/6,3	190	8	115	150	12.00	A	19	100/1/100
P155200R0PL	5,5/6,3	200	8	125	160	12.00	A	19	100/1/100
P155230R0PL	5,5/6,3	230	8	155	190	12.00	A	19	100/1/100
P155240R0PL	5,5/6,3	240	8	165	200	12.00	A	19	100/1/100
P155285R0PL	5,5/6,3	285	8	200	245	12.00	A	19	100/1/100
P155330R0PL	5,5/6,3	330	8	245	290	12.00	A	19	100/1/100

Grubość mocowanych elementów MTmax podana jest dla maksymalnej dopuszczalnej grubości podłoża.



Corrosion Resistance Level
C4 HIGH



GTR12 SP

PRZYKŁADOWY DOBÓR ŁĄCZNIKA STOSOWANEGO DO PŁYTY WARSTWOWEJ GRUBOŚCI 100 mm

1. Grubość mocowanego elementu (płyta warstwowa 100 mm)
2. Grubość elementu konstrukcyjnego (profil stalowy 12 mm)
3. Długość części gwintowanej poza elementem konstrukcyjnym (3 mm)
4. Podkładka (4 mm)
5. Punkt wiercący (15 mm)

Całkowita długość części roboczej: 134 mm

GTR12 SP Z19 5.5/6.3 x 140 (P155140R0PL)

GTX 12 SP S19 GTX 12 SP S29

BIMETALICZNE ŁĄCZNIKI NIERDZEWNE Z PODKŁADKĄ DO MOCOWANIA PŁYT WARSTWOWYCH

Łączniki samowierzące samogwintujące (dwugwintowe) ze stali austenitycznej (bimetaliczne), z punktem wierzącym #5, bardzo drobnym gwintem roboczym oraz łbem sześciokątnym, z zmontowaną podkładką nierdzewną z nawulkanizowanym EPDM.

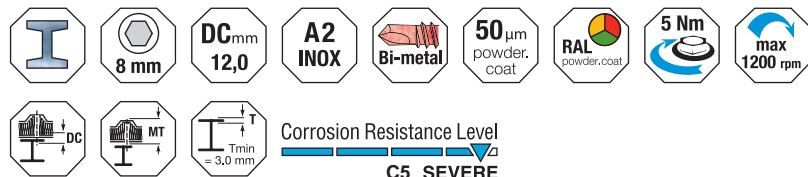
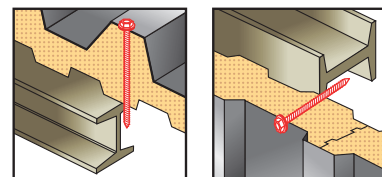


Przeznaczone do mocowania płyt warstwowych do konstrukcji stalowych w środowiskach agresywnych.

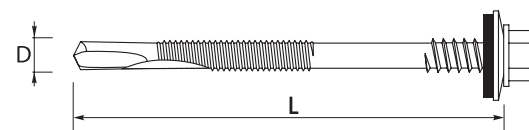
Oznaczenie produktu GTX 12 SP S19	Łącznik			MTmin	MTmax	Max. gr. wier. DC	Podkładka		Opakowanie Jednostkowe/ Ilość/Zbiornice [szt]
	D	L	Sw				Mat.	Roz.	
	[mm]	[mm]	[mm]				-	[mm]	
P1750950PL	5,5/6,3	95	8	35	65	12.00	S	19	100/4/400
P1751250PL	5,5/6,3	125	8	65	90	12.00	S	19	100/1/100
P1751500PL	5,5/6,3	150	8	90	115	12.00	S	19	100/1/100
P1751750PL	5,5/6,3	175	8	115	140	12.00	S	19	100/1/100
P1751850PL	5,5/6,3	185	8	125	150	12.00	S	19	100/1/100
P1752100PL	5,5/6,3	210	8	150	175	12.00	S	19	100/1/100
P1752350PL	5,5/6,3	235	8	175	200	12.00	S	19	100/1/100
P1752500PL	5,5/6,3	250	8	190	215	12.00	S	19	100/1/100
P1752750PL	5,5/6,3	275	8	215	240	12.00	S	19	100/1/100

Oznaczenie produktu GTX 12 SP S29	Łącznik			MTmin	MTmax	Max. gr. wier. DC	Podkładka		Opakowanie Jednostkowe/ Ilość/Zbiornice [szt]
	D	L	Sw				Mat.	Roz.	
	[mm]	[mm]	[mm]				-	[mm]	
P17509520PL	5,5/6,3	95	8	35	65	12.00	S	29	100/1/100
P17512520PL	5,5/6,3	125	8	65	90	12.00	S	29	100/1/100
P17515020PL	5,5/6,3	150	8	90	115	12.00	S	29	100/1/100
P17517520PL	5,5/6,3	175	8	115	140	12.00	S	29	100/1/100
P17518520PL	5,5/6,3	185	8	125	150	12.00	S	29	100/1/100
P17521020PL	5,5/6,3	210	8	150	175	12.00	S	29	100/1/100
P17523520PL	5,5/6,3	235	8	175	200	12.00	S	29	100/1/100
P17525020PL	5,5/6,3	250	8	190	215	12.00	S	29	100/1/100
P17527520PL	5,5/6,3	275	8	215	240	12.00	S	29	100/1/100

Grubość mocowanych elementów MTmax podana jest dla maksymalnej dopuszczalnej grubości podłoża. W szczególnych przypadkach zaleca się wstępne nawiercenie płyt warstwowych



Corrosion Resistance Level
C5 SEVERE



GTR 16 SP A19

ŁĄCZNIKI Z PODKŁADKĄ DO MOCOWANIA PŁYT WARSTWOWYCH

Łączniki samowierzące samogwintujące (dwugwintowe) ze stali węglowej utwardzanej powierzchniowo, z punktem wierzącym #6, drobnym gwintem roboczym oraz powiększonym łbem sześciokątnym, z zmontowaną podkładką aluminiową z nawulkanizowanym EPDM. Z dodatkowym zabezpieczeniem antykorozyjnym powłoką typu gRey.coat.

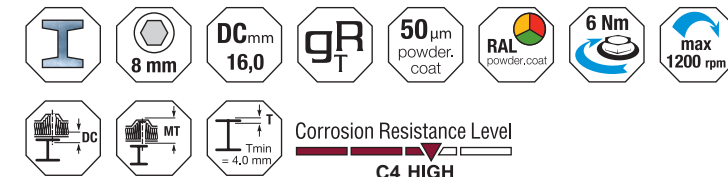
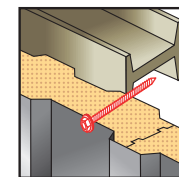
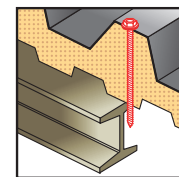


Przeznaczone do mocowania płyt warstwowych do konstrukcji stalowych o bardzo dużej grubości. W zestawie ze specjalną końcówką montażową.

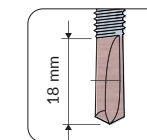
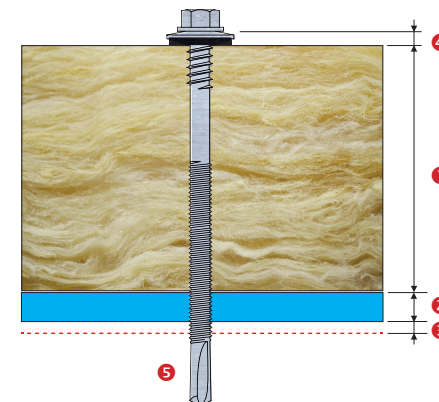
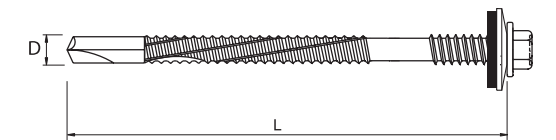
Oznaczenie produktu	Łącznik			MTmin	MTmax	Max. gr. wier. DC	Podkładka		Opakowanie Jednostkowe/ Ilość/Zbiornice [szt]
	D	L	Sw				Mat.	Roz.	
	[mm]	[mm]	[mm]				-	[mm]	
P157085R0PL	6,3/7,0	85	8	35	40	16.00	A	19	100/4/400
P157105R0PL	6,3/7,0	105	8	55	60	16.00	A	19	100/1/100
P157125R0PL	6,3/7,0	125	8	50	80	16.00	A	19	100/1/100
P157135R0PL	6,3/7,0	135	8	60	90	16.00	A	19	100/1/100
P157155R0PL	6,3/7,0	155	8	65	110	16.00	A	19	100/1/100
P157160R0PL	6,3/7,0	160	8	70	115	16.00	A	19	100/1/100
P157180R0PL	6,3/7,0	180	8	90	135	16.00	A	19	100/1/100
P157190R0PL	6,3/7,0	190	8	100	145	16.00	A	19	100/1/100
P157215R0PL	6,3/7,0	215	8	125	170	16.00	A	19	100/1/100
P157250R0PL	6,3/7,0	250	8	160	205	16.00	A	19	100/1/100
P157280R0PL	6,3/7,0	280	8	190	235	16.00	A	19	100/1/100
P157315R0PL	6,3/7,0	315	8	225	270	16.00	A	19	100/1/100
P157350R0PL	6,3/7,0	350	8	260	305	16.00	A	19	100/1/100

Nowość

Grubość mocowanych elementów MTmax podana jest dla maksymalnej dopuszczalnej grubości podłoża.



Corrosion Resistance Level
C4 HIGH



GTR16 SP

PRZYKŁADOWY DOBÓR ŁĄCZNIKA STOSOWANEGO DO PŁYTY WARSTWOWEJ GRUBOŚCI 100 mm

1. Grubość mocowanego elementu (płyta warstwowa 100 mm)
2. Grubość elementu konstrukcyjnego (profil stalowy 16 mm)
3. Długość części gwintowanej poza elementem konstrukcyjnym (3 mm)
4. Podkładka (4 mm)
5. Punkt wierzący (18 mm)

Całkowita długość części roboczej: 141 mm
GTR16 SP A19 6.3/7.0 x 155 (P157155R0PL)

GTR 25 SP A19

ŁĄCZNIKI Z PODKŁADKĄ DO MOCOWANIA PŁYT WARSTWOWYCH

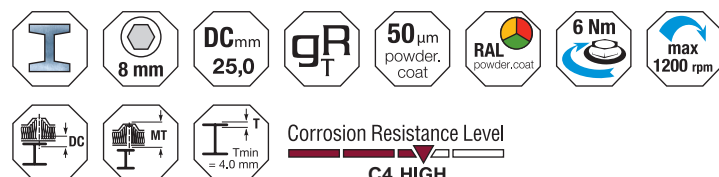
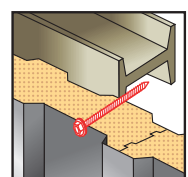
Łączniki samowierzące samogwintujące (dwugwintowe) z drobnym gwintem roboczym, ze stali węglowej utwardzanej powierzchniowo, z punktem wierącym #8, oraz powiększonym łbem sześciokątnym, z zmontowaną podkładką aluminiową z nawulkanizowanym EPDM. Zabezpieczone powłoką antykorozyjną typu gRey.coat.



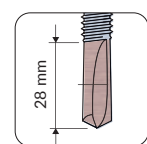
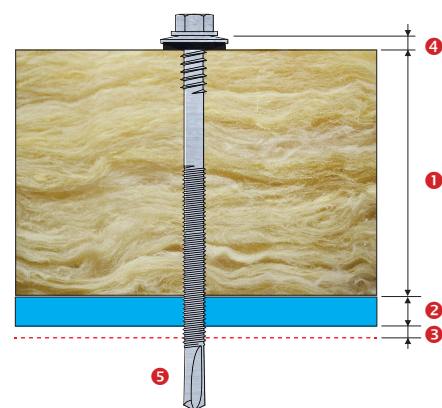
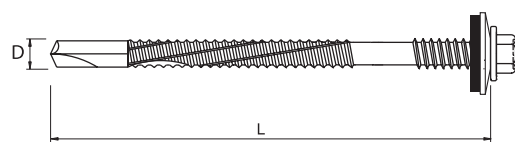
Przeznaczone do mocowania płyt warstwowych do konstrukcji stalowych o dużej grubości w środowiskach o kategorii korozyjności atmosfery C1, C2, C3, C4 wg normy PN-EN ISO 12944-2:2001

Oznaczenie produktu	Łącznik			MTmin	MTmax	Max. gr. wier. DC	Podkładka		Opakowanie Jednostkowe/Ilość/Zbiornice [szt]
	D	L	Sw				Mat.	Roz.	
	[mm]	[mm]	[mm]				-	[mm]	
P151160ROPL	6,3/7,0	160	8	45	95	25.00	A	19	100/1/100
Nowość P151180ROPL	6,3/7,0	180	8	65	115	25.00	A	19	100/1/100
P151200ROPL	6,3/7,0	200	8	85	135	25.00	A	19	100/1/100
Nowość P151220ROPL	6,3/7,0	220	8	105	155	25.00	A	19	100/1/100
P151240ROPL	6,3/7,0	240	8	125	175	25.00	A	19	100/1/100
Nowość P151260ROPL	6,3/7,0	260	8	145	195	25.00	A	19	100/1/100
P151280ROPL	6,3/7,0	280	8	165	215	25.00	A	19	100/1/100

Grubość mocowanych elementów MTmax podana jest dla maksymalnej dopuszczalnej grubości podłoża. Z uwagi na dużą grubość podłoża oraz różnicowanie materiałów na budowie zaleca się każdorazowo przeprowadzenie prób wiercenia. Maksymalna grubość wiercenia podana dla pozycji poziomej łącznika.



Corrosion Resistance Level C4 HIGH



GTR25 SP

PRZYKŁADOWY DOBÓR ŁĄCZNIKA STOSOWANEGO DO PŁYTY WARSTWOWEJ GRUBOŚCI 100 mm

1. Grubość mocowanego elementu (płyta warstwowa 100 mm)
2. Grubość elementu konstrukcyjnego (profil stalowy 25 mm)
3. Długość części gwintowanej poza elementem konstrukcyjnym (3 mm)
4. Podkładka (4 mm)
5. Punkt wierzący (28 mm)

Całkowita długość części roboczej: 160 mm
GTR25 SP A19 6.3/7.0 x 180 (P151180ROPL)

B-PL-2024-1 (1st Edition) © 2024 ETANCO POLAND

GTR W SP A19

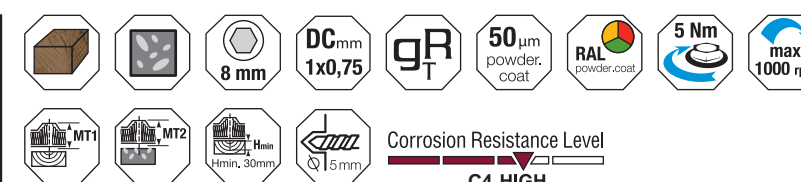
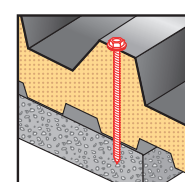
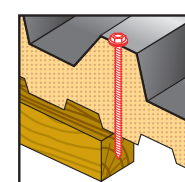
ŁĄCZNIKI Z PODKŁADKĄ DO MOCOWANIA PŁYT WARSTWOWYCH

Łączniki samogwintujące (dwugwintowe) ze stali węglowej utwardzanej powierzchniowo, z punktem wierącym do drewna, gwintem roboczym typu Hi-Lo oraz łbem sześciokątnym, z zmontowaną podkładką aluminiową z nawulkanizowanym EPDM. Z dodatkowym zabezpieczeniem antykorozyjnym powłoką typu gRey.coat.

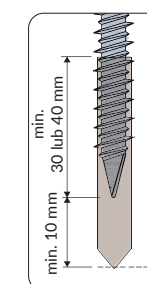
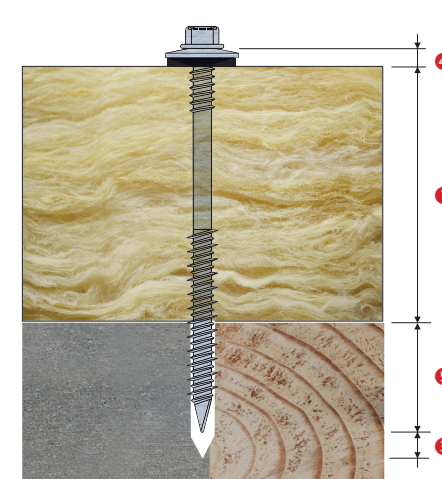


Przeznaczone do mocowania płyt warstwowych w materiałach pełnych takich jak drewno, beton, gazobeton, cegła. Montaż bezpośredni w betonie i drewnie. W podłożu betonowym należy wykonać otwór wstępny. Montaż w cegle i gazobetonie z koszulką rozporową typu ULTRA.

Oznaczenie produktu	Łącznik			Mtmmin	gł. kot. 30 mm	gł. kot. 40 mm	Max. gr. wier. DC	Podkładka		Opakowanie Jednostkowe/Ilość/Zbiornice [szt]
	D	L	Sw					Mat.	Roz.	
	[mm]	[mm]	[mm]					-	[mm]	
P150100ROPL	6,4/7,0	100	8	40	65	55	0.75	A	19	100/1/100
P150120ROPL	6,4/7,0	120	8	60	85	75	0.75	A	19	100/1/100
Nowość P150130ROPL	6,4/7,0	130	8	70	95	85	0.75	A	19	100/1/100
P150140ROPL	6,4/7,0	140	8	80	105	95	0.75	A	19	100/1/100
Nowość P150150ROPL	6,4/7,0	150	8	90	115	105	0.75	A	19	100/1/100
P150160ROPL	6,4/7,0	160	8	100	125	115	0.75	A	19	100/1/100
Nowość P150170ROPL	6,4/7,0	170	8	110	135	125	0.75	A	19	100/1/100
P150190ROPL	6,4/7,0	190	8	130	155	145	0.75	A	19	100/1/100
P150210ROPL	6,4/7,0	210	8	150	175	165	0.75	A	19	100/1/100
Nowość P150230ROPL	6,4/7,0	230	8	170	195	185	0.75	A	19	100/1/100
P150240ROPL	6,4/7,0	240	8	180	205	195	0.75	A	19	100/1/100
Nowość P150250ROPL	6,4/7,0	250	8	190	215	205	0.75	A	19	100/1/100
P150260ROPL	6,4/7,0	260	8	200	225	215	0.75	A	19	100/1/100
P150280ROPL	6,4/7,0	280	8	220	245	235	0.75	A	19	100/1/100
P150310ROPL	6,4/7,0	310	8	250	275	265	0.75	A	19	100/1/100
Nowość P150350ROPL	6,4/7,0	350	8	290	315	305	0.75	A	19	100/1/100



Corrosion Resistance Level C4 HIGH

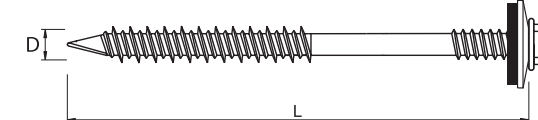


GTR W SP

PRZYKŁADOWY DOBÓR ŁĄCZNIKA STOSOWANEGO DO PŁYTY WARSTWOWEJ GRUBOŚCI 100 mm

1. Grubość mocowanego elementu (płyta warstwowa 100 mm)
2. Element konstrukcyjny (beton lub drewno)
3. Minimalna głębokość mocowania w betonie lub drewnie (30 mm)
4. Minimalna głębokość otworu jest równa głębokości zakotwienia plus 10 mm wolnej przestrzeni.
5. Podkładka (4 mm)

Całkowita długość części roboczej: 134 mm
GTR W SP A19 6.3/7.0 x 140 (P150140ROPL)



DRILLNOX

BIMETALIACZNY ŁĄCZNIK NIERDZEWNY Z PODKŁADKĄ DO MOCOWANIA PŁYT WARSTWOWYCH

Łączniki samowierzące samogwintujące (dwugwintowe) ze stali austenitycznej (bimetaliczne), z punktem wierzącym #3, drobnym gwintem roboczym oraz łbem sześciokątnym, z zmontowaną podkładką nierdzewną z nawulkanizowanym EPDM.

Przeznaczone do mocowania płyt warstwowych do konstrukcji stalowych cienkościennych w środowiskach agresywnych.

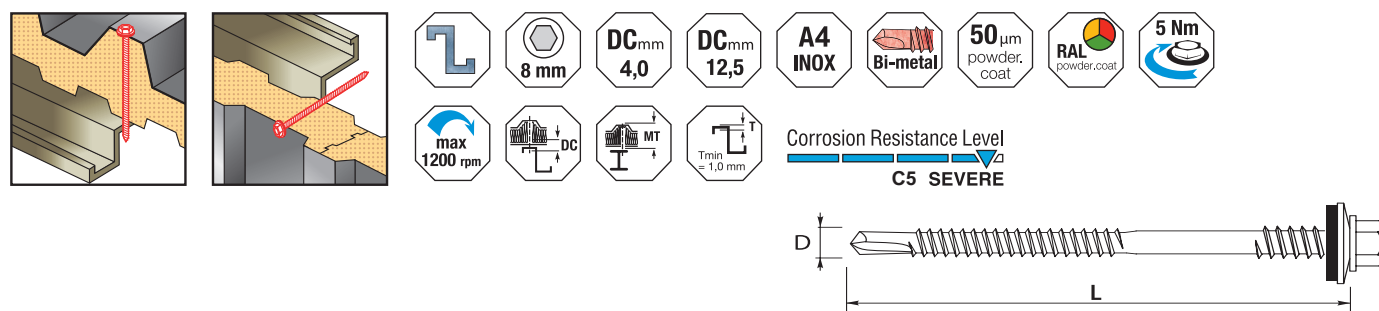
DRILLNOX DF4

Oznaczenie produktu	Łącznik			MTmin	MTmax	Max. gr. wier.	Podkładka		Opakowanie Jednostkowe/Ilość/Zbiorcze [szt]
	D	L	Sw				Mat.	Roz.	
	[mm]	[mm]	[mm]				DC	-	
P374506	5,5/6,3	70	8	25	49	4	S	19	100/1/100
P374508	5,5/6,3	85	8	40	64	4	S	19	100/1/100
P374511	5,5/6,3	110	8	65	89	4	S	19	100/1/100
P374525	5,5/6,3	125	8	50	104	4	S	19	100/1/100
P374527	5,5/6,3	145	8	70	124	4	S	19	100/1/100
P374529	5,5/6,3	175	8	100	154	4	S	19	100/1/100
P374661	5,5/6,3	195	8	120	174	4	S	19	100/1/100
P374666	5,5/6,3	215	8	140	194	4	S	19	100/1/100
P374671	5,5/6,3	235	8	160	214	4	S	19	100/1/100
P374686	5,5/6,3	295	8	220	274	4	S	19	100/1/100

DRILLNOX DF12,5

Oznaczenie produktu	Łącznik			MTmin	MTmax	Max. gr. wier.	Podkładka		Opakowanie Jednostkowe/Ilość/Zbiorcze [szt]
	D	L	Sw				Mat.	Roz.	
	[mm]	[mm]	[mm]				DC	-	
P374531	5,5/6,3	80	8	23	47	12,5	S	19	100/1/100
P374533	5,5/6,3	95	8	38	62	12,5	S	19	100/1/100
P374535	5,5/6,3	115	8	58	82	12,5	S	19	100/1/100
P374537	5,5/6,3	135	8	78	102	12,5	S	19	100/1/100
P374539	5,5/6,3	155	8	98	122	12,5	S	19	100/1/100
P374541	5,5/6,3	190	8	113	157	12,5	S	19	100/1/100
P374731	5,5/6,3	200	8	123	167	12,5	S	19	100/1/100
P374736	5,5/6,3	220	8	143	187	12,5	S	19	100/1/100
P374741	5,5/6,3	240	8	163	207	12,5	S	19	100/1/100
P374746	5,5/6,3	260	8	183	227	12,5	S	19	100/1/100
P374751	5,5/6,3	280	8	203	247	12,5	S	19	100/1/100
P374756	5,5/6,3	300	8	223	267	12,5	S	19	100/1/100

Grubość mocowanych elementów MTmax podana jest dla maksymalnej dopuszczalnej grubości podłoża.



KALOTY

SPECJALISTYCZNE PODKŁADKI ALUMINIOWE DO MOCOWANIA PŁYT WARSTWOWYCH

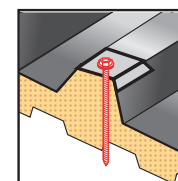
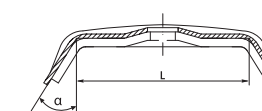
Kaloty wykonane z wysokiej jakości aluminium z nawulkanizowanym EPDM.



Przeznaczone do mocowania płyt warstwowych, za pomocą wkrętów GTR SP. Kaloty zwiększają nośność połączenia, dzięki większej powierzchni styku z okładziną płyty warstwowej. Natomiast nawulkanizowany materiał uszczelniający EPDM, zapewnia znakomite właściwości uszczelniające i doskonałą elastyczność.

Oznaczenie produktu	Kaloty			Opakowanie Jednostkowe/Ilość/Zbiorcze [szt]
	Szerokość	Długość	Kąt pochylenia	
	L	D	α	
PKAL2627	26	40	31	100/1/100
PKAL3225	30	40	23	100/1/100
PKAL4132	40	40	38	100/1/100

* dostępne w kolorach RAL



GSPW / GSPW A2

PODKŁADKA SYSTEMOWA DO PŁYT WARSTWOWYCH

Podkładka systemowa do płyt warstwowych z ukrytym zamkiem, wykonana ze stali zwykłej węglowej, ocynkowanej elektrolitycznie (GSPW) lub stali nierdzewnej A2 (GSPW A2).



Przeznaczona do stosowania w zamku płyty z ukrytym łącznikiem w kombinacji:

- GSPW – łączniki GT i GTR
- GSPW A2- łączniki GTX

Kształt dostosowany do typowych zamków płyt warstwowych. Wysoka odporność korozyjna dzięki zastosowaniu stali A2

Oznaczenie produktu	Podkładka			Stal	Zabezpieczenie antykorozyjne	Opakowanie Jednostkowe/Ilość/Zbiorcze [szt]
	Minimalna grubość	Długość	Ilość otworów			
	D	L	N			
PGSPW8030	1,2	80	2	stal węglowa	ocynk galwaniczny	25/1/25
PGSPW10025	1,2	100	3	stal węglowa	ocynk galwaniczny	25/1/25
PGSPW15025	1,2	150	4	stal węglowa	ocynk galwaniczny	25/1/25
PGSPW15030	1,2	150	4	stal węglowa	ocynk galwaniczny	25/1/25
PGSPW8030A2	1,2	80	4	stal nierdzewna A2	-	25/1/25
PGSPW10025A2	1,2	100	4	stal nierdzewna A2	-	25/1/25
PGSPW15025A2	1,2	150	4	stal nierdzewna A2	-	25/1/25
PGSPW15030A2	1,2	150	4	stal nierdzewna A2	-	25/1/25

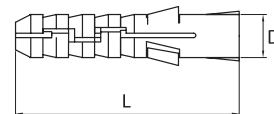
ULTRA KOSZULKI ROZPOROWE

Koszulki rozporowe wykonane z wysokiej jakości nylonu.



Przeznaczone do mocowania płyt warstwowych w miękkich materiałach pełnych, takich jak gazobeton, cegła w kombinacji z wkrętami GTR W SP.

Oznaczenie produktu	Koszulka		Opakowanie Jednostkowe/Ilość/ Zbiornice [szt]
	Długość	Szerokość	
	L [mm]	D [mm]	
PUP00792	50	10	50/1/50



KAPTUREK OCHRONNY POINCO

Kapturek ochronny na punkt wierzący z miękkiego tworzywa sztucznego PCV koloru białego.



Przeznaczony do zabezpieczania końcówek wkrętów $\varnothing 4,8 - \varnothing 6,3$ wystających z konstrukcji po zamontowaniu

- wysoka estetyka
- bezpieczeństwo dla osób
- ograniczenie kontaktu wkręta ze środowiskiem

Oznaczenie produktu	Kapturek ochronny				Opakowanie Jednostkowe/Ilość/Zbiornice [szt]
	Średnica zewnętrzna	Długość	Średnica łącznika	Kolor	
	\varnothing [mm]	L [mm]	D [mm]		
P402103	7	25	4,8/5,5	biały	100/1/100
P402102	9	35	6,3	biały	100/1/100

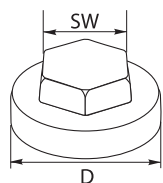
KOLOROWE KAPTURKI MASKUJĄCE

Kapturki maskujące wykonane z modyfikowanego polietylenu zawierającego stabilizatory UV. Kapturki produkowane są w różnych kolorach palety RAL



Przeznaczone do umieszczania na łbach łączników wierzących samogwintujących w celu wizualnego ujednoczenia koloru łączników z kolorem fasady lub dachu budynku

Oznaczenie produktu	Kapturki			Opakowanie Jednostkowe/Ilość/Zbiornice [szt]
	SW	D	Kolor	
	[mm]	[mm]	RAL	
P000011	8	19	1002	1000/1/1000
P000021	8	19	1015	1000/1/1000
P000081	8	19	9006	1000/1/1000
P000131	8	19	3016	1000/1/1000
P000171	8	19	9002	1000/1/1000
P000091	8	19	9010	1000/1/1000
P000243	8	19	7024	1000/1/1000



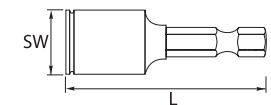
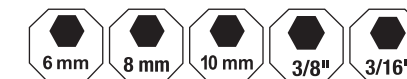
KOŃCÓWKI DO WKRĘTAREK SZEŚCIOKĄTNE

Końcówki do wkrętarek (kluczyki) wykonane z wysokiej jakości stali chromowo-wanadowej utwardzanej powierzchniowo, zabezpieczone antykorozyjnie. Kształt sześciokątny, różne rozmiary oraz sposób trzymania wkrętów (magnetyczne, ze sprężynką wewnętrzną lub zewnętrzną).



Przeznaczone do użytku we wkrętarek. Służą do prawidłowego wkręcania łączników z łbem sześciokątnym do materiału podłoża. Do łączników typu GTX jak również łączników malowanych należy używać końcówek ze sprężynką.

Oznaczenie produktu	Klucz			Opakowanie Jednostkowe/Ilość/ Zbiornice [szt]
	SW	L	TYP	
	[mm]	[mm]		
P181031	6	45	magnetyczny	1/1/1
P189903	6	45	sprężynkowy, dedykowana końcówka do wkrętów GTS-STAR	1/1/1
P189899	8	45	magnetyczny	1/1/1
P189898	8	45	sprężynkowy	1/1/1
P189900	8	65	magnetyczny	1/1/1
P181033	3/8"	-	magnetyczny	1/1/1
Z541851	-	-	dedykowana końcówka do wkrętów Pan Head	1/1/1
P189901	10	65	magnetyczny	1/1/1

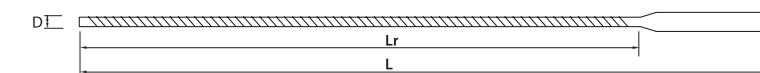


WIERTŁA DO BETONU

Wiertła przeznaczone do wykonywania otworu wstępnego w betonie dla wkrętów



Oznaczenie produktu	Wiertła SDS+				Opakowanie Jednostkowe/Ilość/Zbiornice [szt]
	L	Lr	D	Mocowanie	
	[mm]	[mm]	[mm]	Typ	
PSDS550110	110	50	5	SDS+	1/1/1
PSDS5100160	160	100	5	SDS+	1/1/1
PSDS5150210	210	150	5	SDS+	1/1/1
PSDS5200260	260	200	5	SDS+	1/1/1
PSDS5250310	310	250	5	SDS+	1/1/1
PSDS5300360	360	300	5	SDS+	1/1/1
PSDS5350410	410	350	5	SDS+	1/1/1
PSDS550110	110	50	5,5	SDS+	1/1/1
PSDS55100160	160	100	5,5	SDS+	1/1/1
PSDS55150210	210	150	5,5	SDS+	1/1/1
PSDS55200260	260	200	5,5	SDS+	1/1/1
PSDS55250310	310	250	5,5	SDS+	1/1/1
PSDS55300360	360	300	5,5	SDS+	1/1/1
PSDS55350410	410	350	5,5	SDS+	1/1/1



Regiony Sprzedaży Dystrybucyjnej

Województwo:
Pomorskie
+48 606 944 643

Województwo:
Mazowieckie, Podlaskie
+48 883 369 036

Województwo:
Zachodniopomorskie, Lubuskie, Wielkopolskie,
Dolnośląskie
+48 602 239 136

Województwo:
Łódzkie, Kujawsko-Pomorskie, Warmińsko-
Mazurskie
+48 698 630 892

Województwo:
Śląskie, Opolskie
+48 602 495 055

Województwo:
Podkarpackie, Małopolskie, Świętokrzyskie,
Lubelskie
+48 883 369 029

Regiony Sprzedaży Inwestycyjnej

Województwo:
Mazowieckie
tel. +48 664 498 849

Województwo:
Pomorskie, Kujawsko-Pomorskie
tel. +48 785 850 854

Województwo:
Łódzkie
tel. +48 668 475 228

Województwo:
Podlaskie, Warmińsko-Mazurskie
tel. +48 883 369 034

Województwo:
Dolnośląskie, Opolskie
tel. +48 690 425 249

Województwo:
Wielkopolskie
tel. +48 662 277 000

Województwo:
Śląskie
tel. +48 668 492 568

Województwo:
Małopolskie, Świętokrzyskie
tel. +48 697 770 028

Województwo:
Lubelskie, Podkarpackie
tel. +48 602 690 086

Województwo:
Zachodniopomorskie, Lubuskie
tel. +48 785 885 550

BIURO OBSŁUGI KLIENTA

ul. Olsztyńska 30
11-130 Ornet

Tel.: +48 55 24 22 926
+48 55 24 22 936
Faks: +48 55 24 22 956

info@Etanco.pl
www.Etanco.pl

ROZWÓJ PRODUKTU I MARKETING

ul. Karczunkowska 42
02-871 Warszawa

Tel. +48 22 50 65 202