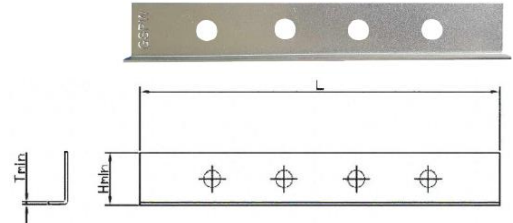


GSPW

GSPW PODKŁADKA
SYSTEMOWA DO PŁYT
WARSTWOWYCH

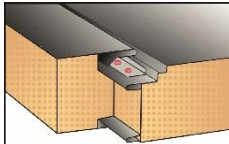


OPIS PRODUKTU

Podkładka systemowa do płyt warstwowych z ukrytym zamkiem, wykonana ze stali zwykłej węglowej, ocynkowana elektrolitycznie.

ZASTOSOWANIE

Przeznaczona do stosowania w zamku płyty z ukrytym łącznikiem w kombinacji z łącznikami GT, GTR i GTX SP



WYMIARY PODKŁADKI

Oznaczenie	Wymiary			
	Minimalna grubość Tmin [mm]	Długość L [mm]	Szerokość Hmin [mm]	Ilość otworów
PGSPW8030	1,2	80	22	2
PGSPW10025	1,2	100	22	3
PGSPW15025	1,2	150	22	4
PGSPW15030	1,2	150	22	4

EUROPEJSKA APROBATA TECHNICZNA ETA 13/0199

MAKSYMALNA NOŚNOŚĆ CHARAKTERYSTYCZNA ZAMOCOWAŃ WYRYWANIE*

Oznaczenie	Nośność charakterystyczna
	Na przeciąganie łączników przez podkładki GSPW
PGSPW8030A2	4,45 kN
PGSPW10025A2	4,45 kN
PGSPW15025A2	4,45 kN
PGSPW15030A2	4,45 kN

*- Pełne tabele nośności charakterystycznych dostępne w ETA 13-/0199 załączniki: 59-66.

INNE CECHY UŻYTKOWE

MATERIAŁ CZĘŚCI METALOWEJ: *STAL WĘGLOWA*

ŚREDNICA OTWORU W METALU: *7,3 mm*

MINIMALNA GRUBOŚĆ METALU: *1,2 mm*

LICZBA OTWORÓW: *2, 3, 4*

GRUBOŚĆ POWŁOKI CYNKOWEJ: *14 μm*



ETA



DWU/DoP