

PIANA MONTAŻOWA PISTOLETOWA

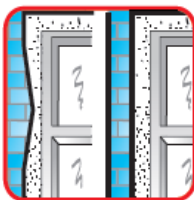


OPIS PRODUKTU

Jednokomponentowa piana poliuretanowa niskoprężna o pojemności 750 ml

ZASTOSOWANIE

Piana montażowa charakteryzuje się doskonałą przyczepnością do typowych materiałów budowlanych. Stanowi doskonałą izolację termiczną oraz akustyczną w miejscach połączeń



NISKOPRĘŻNA
(max 30%)



PRZY TEMPERATURZE +20°C
I WILGOTNOŚCI WZDŁĘŻNEJ 60%

**KRÓTKI CZAS
OBRÓBK**
(do 30 minut)



**WYSOKA
WYDAJNOŚĆ**
(40 - 45 L)



**ZNAKOMITA
IZOLACYJNOŚĆ**
($\lambda = 0,0348 \text{ W/mK}$)

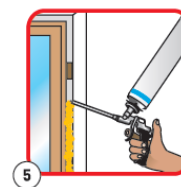
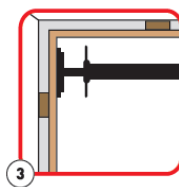
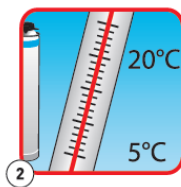


**ULTRA
DZWIĘKOSZCZELNOŚĆ**
(do 61 Db)

POJEMNOŚĆ

Oznaczenie	Pojemność
	[ml]
PIANA	750

SPOSÓB UŻYCIA



GŁÓWNE ZALETY

- Krótki czas obróbki
- Znakomita izolacyjność
- Regularna struktura
- Doskonała przyczepność
- Niska chłonność
- Nie deformuje mocowanych elementów

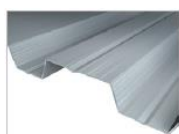
WŁAŚCIWOŚCI

- kontrolowany przyrost
- wysoka precyzja nakładania
- odznacza się poprawnym czasem obróbki i wydajnością początkową
wyróżnia się wysoką gęstością, niską chłonnością, jednolitą i regularną strukturą oraz stabilnością wymiarową
- po nałożeniu rozpręża się i utwardza pod wpływem wilgoci zawartej w powietrzu atmosferycznym i materiałach budowlanych
- stanowi bardzo dobrą izolację termiczną, akustyczną i przeciwwilgociową
- po utwardzeniu chemicznie neutralna, odporna na szeroki zakres temperatur i rozwój grzybów oraz pleśni
- dobrze przyczepna do betonu, tynku, ceramiki budowlanej, drewna, stali, metali i materiałów podobnego typu
- przyczepna do powierzchni poziomych i pionowych – nie ścieka
- zapewnia stabilność i elastyczność montowanych elementów
- nie zawiera (H)CFC, PCB i formaldehydu
- efektywna w użyciu

APLIKACJE

- montaż ościeżnic okiennych, drzwiowych, bram garażowych i rolet
- wypełnianie złączy i szczelin w połączeniach między elementami przegród budowlanych
- wypełnianie prześwitów i bruzd dla rur i przewodów instalacyjnych w ścianach, stropach i dachach
- wypełnianie szczelin wokół kominów i okien dachowych
- wypełnianie szczelin między płytami styropianowymi w systemach dociepleń ścian zewnętrznych
- izolacja cieplna dachów i stropodachów
- wygłuszenie, łączenie i uszczelnianie prefabrykowanych elementów drewnianych w konstrukcjach szkieletowych
- przyklejanie płyt i paneli dekoracyjnych lub izolacyjnych
- osadzanie progów, schodów, parapetów

PODŁOŻA



- Gazobeton
- Płyta drewnopochodna
- Beton
- Płyta betonowa pełna
- Beton spękany
- Cegła otworowa
- Bloczki otworowe z betonu lekkiego
- Cegła silikatowa otworowa
- Płyta betonowa otworowa
- Bloczki z betonu lekkiego
- Kamień naturalny
- Beton nie spękany
- Płyta OSB
- Płyta gipso-kartonowa
- Tworzywo PCV
- Drewno klejone
- Beton Lekki
- Stalowa płyta warstwowa
- Blacha stalowa
- Cegła pełna
- Bloczki betonowe
- Cegła silikatowa pełna

PISTOLET MONTAŻOWY - DANE TECHNICZNE

Waga	223g
Rękojeść	Plastik
Spust	Aluminium
Lufa	Stal Nierdzewna
Gniazdo	Stop aluminium
Zawór w gnieździe	Biały PTFE
Iglica	Aluminium
Regulator materiał	Plastik
Regulator mechanizm	Bezstopniowy
Dysza końcowa	Miedź



AT