



ETANCO[®]

**SYSTEM
ZAKOTWIEŃ**

kotwy opaskowe i ramowe

FRIULSIDER
YOUR FIXING FACTORY

SIMPSON
Strong-Tie



FM-753 CRACK INOX A4

KOTWA OPASKOWA DO BETONU ZARYSOWANEGO ZE STALI NIERDZEWNEJ

Kotwa wykonana ze stali nierdzewnej gatunku A4 z certyfikatem sejsmicznym.

d x L	Długość gwintu [mm]	d ₀ [mm]	t _{fix} [mm]	d _f [mm]	s _w [mm]	Opakowanie jednostkowe / zbiorcze [szt.]	Kod produktu
M8x75	30	8	10	9	13	100/400	P753500080750PL(1)
M8x90	40	8	25	9	13	100/400	P753500080900PL(1)
M8x115	60	8	50	9	13	100/400	P753500081150PL(1)
M10x90	40	10	10	12	17	50/200	P753500100900PL
M10x105	55	10	25	12	17	50/200	P753500101050PL
M10x115	55	10	35	12	17	50/200	P753500101150PL
M12x110	65	12	10	14	19	50/200	P753500121100PL
M12x120	65	12	20	14	19	50/200	P753500121200PL
M12x145	85	12	45	14	19	25/100	P753500121450PL
M16x130	65	16	10	18	24	20/80	P753500161300PL
M16x150	85	16	30	18	24	20/80	P753500161500PL
M16x185	85	16	60	18	24	20/80	P753500161850PL
M16x220	85	16	100	18	24	15/60	P753500162200PL

⁽¹⁾ Obciążenia sejsmiczne kategorii tylko dla: C1

Zastosowanie:

- kotwa opaskowa do betonu zarysowanego i niezarysowanego (Opcja 1) o dużej nośności ze stali nierdzewnej
- specjalna konstrukcja opaski w połączeniu ze stalą A4 zapewnia nie tylko wysoką nośność, ale i dużą odporność korozyjną
- montaż przelotowy
- montaż konstrukcji stalowych, balustrad, poręczy, mocowanie maszyn i urządzeń w strefie zarysowanej betonu wewnątrz i na zewnątrz
- obciążenia sejsmiczne C1 i C2.



A4 STAINLESS STEEL

Kotwa segmentowa FM-X5 C bez kołnierza z wkrętem z łbem stożkowym, ze stali węglowej klasy 5.8 (Ø8), 6.8 (Ø10) ocynkowanej galwanicznie.

FM-X5 C

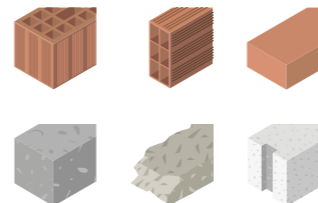
KOTWA RAMOWA SEGMENTOWA



^(*) R90 NRd ≤ 0,8 kN

GALVANISED STEEL

NYLON PA6



Wymiary		Grubość elementu mocowanego t _{fix} [mm]	Klucz/Gniazdo	Opakowanie jednostkowe / zbiorcze [szt]	Kod produktu
Ø [mm]	L [mm]				
8	80	10	TX 30	100/1000	P64301b080800PL
8	100	30	TX 30	50/500	P64301b081000PL
8	120	50	TX 30	50/500	P64301b081200PL
8	150	80	TX 30	50/500	P64301b081500PL
10	85	15	TX 40	50/500	P64301b100850PL
10	100	30	TX 40	50/500	P64301b101000PL
10	115	45	TX 40	50/500	P64301b101150PL
10	135	65	TX 40	50/200	P64301b101350PL
10	160	90	TX 40	50/200	P64301b101600PL

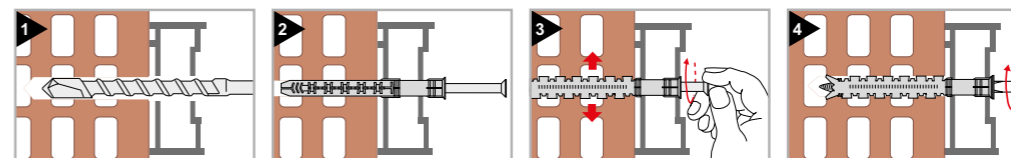
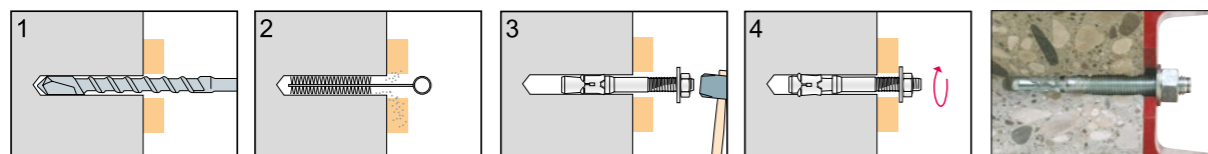
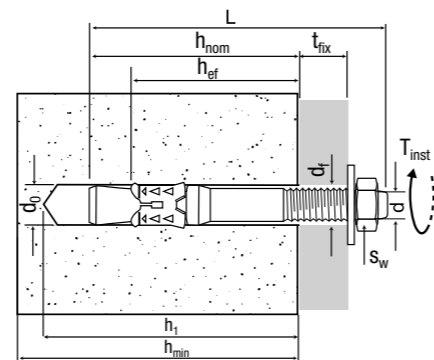
Właściwości:

- kategoria podłoża wg ETAG 020: A B C D
- materiał koszulki: poliamid PA6
- zakończenie koszulki: bez kołnierza
- materiał wkręta: stal węglowa 5.8 (Ø8), stal węglowa 6.8 (Ø10)
- rodzaj łba: stożkowy z gniazdem typu TX
- zabezpieczenie antykorozyjne: ocynk galwaniczny 5µm.

Zastosowanie:

- wielosegmentowe rozparcie klinujące
- solidne i trwałe zakotwienie już za pierwszą ścianką pustaka.
- idealne prowadzenie wkręta nawet w nieprecyzyjnie wywierconych otworach
- ultra elastyczny materiał koszulki pozwala na wstępne ręczne zablokowanie kotka w podłożu.

Koszulka i wkręt dostarczane wstępnie zmontowane.



Kotwa segmentowa FM-X5 K bez kołnierza z wkrętem z łbem podkładowym sześciokątnym, ze stali węglowej 6.8 ocynkowanej galwanicznie.

Wymiary		Grubość elementu mocowanego t_{fix}	Klucz/ Gniazdo	Opakowanie jednostkowe / zbiorcze [szt]	Kod produktu
Ø	L				
[mm]	[mm]	[mm]			
10	85	15	SW 13 / TX 40	50/500	P64302b100850PL
10	100	30	SW 13 / TX 40	50/500	P64302b101000PL
10	115	45	SW 13 / TX 40	50/500	P64302b101150PL
10	135	65	SW 13 / TX 40	50/200	P64302b101350PL
10	160	90	SW 13 / TX 40	50/200	P64302b101600PL

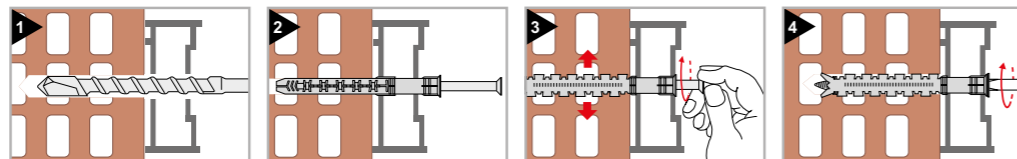
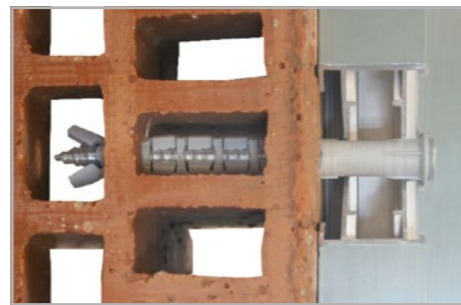
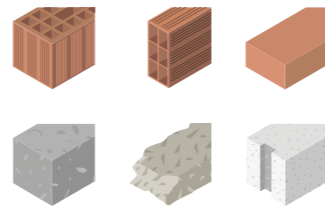
Właściwości:

- kategoria podłoża wg ETAG 020: A B C D
- materiał koszulki: poliamid PA6
- zakończenie koszulki: bez kołnierza
- materiał wkręta: stal węglowa 6.8
- rodzaj łba: sześciokątny podkładowy z gniazdem typu TX
- zabezpieczenie antykorozyjne: ocynk galwaniczny 5µm.

Zastosowanie:

- wielosegmentowe rozparcie klinujące
- solidne i trwałe zakotwienie już za pierwszą ścianką pustaka
- idealne prowadzenie wkręta nawet w nieprecyzyjnie wywierconych otworach
- ultra elastyczny materiał koszulki pozwala na wstępne ręczne zablokowanie kołka w podłożu.

Koszulka i wkręt dostarczane wstępnie zmontowane.



Kotwa segmentowa FM-X5 H z kołnierzem, z wkrętem z łbem podkładowym sześciokątnym, ze stali węglowej 6.8 ocynkowanej galwanicznie.

Wymiary		Grubość elementu mocowanego t_{fix}	Klucz/ Gniazdo	Opakowanie jednostkowe / zbiorcze [szt.]	Kod produktu
Ø	L				
[mm]	[mm]	[mm]			
10	85	15	SW 13 / TX 40	50/500	P64402b100850PL
10	100	30	SW 13 / TX 40	50/500	P64402b101000PL
10	115	45	SW 13 / TX 40	50/500	P64402b101150PL
10	135	65	SW 13 / TX 40	50/200	P64402b101350PL
10	160	90	SW 13 / TX 40	50/200	P64402b101600PL

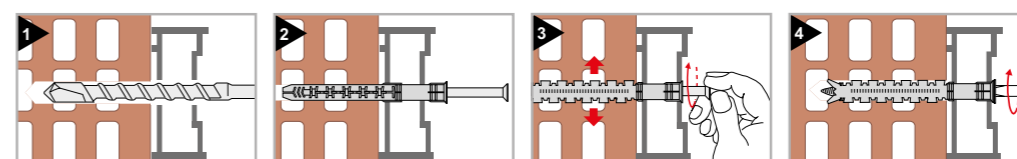
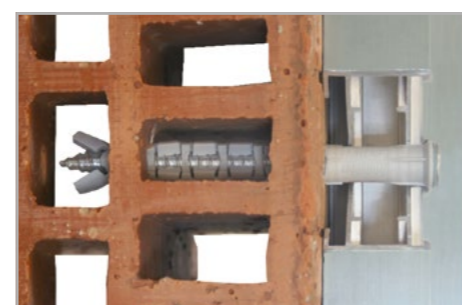
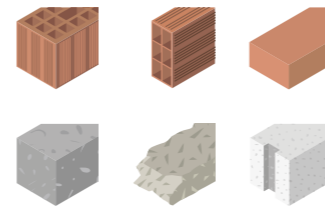
Właściwości:

- kategoria podłoża wg ETAG 020: A B C D
- materiał koszulki: poliamid PA6
- zakończenie koszulki: szeroki kołnierz Ø18
- materiał wkręta: stal węglowa 6.8
- rodzaj łba: sześciokątny podkładowy z gniazdem typu TX
- zabezpieczenie antykorozyjne: ocynk galwaniczny 5µm.

Zastosowanie:

- wielosegmentowe rozparcie klinujące
- solidne i trwałe zakotwienie już za pierwszą ścianką pustaka
- idealne prowadzenie wkręta nawet w nieprecyzyjnie wywierconych otworach
- ultra elastyczny materiał koszulki pozwala na wstępne ręczne zablokowanie kołka w podłożu
- szeroki kołnierz izoluje wkręt od materiału podłoża.

Koszulka i wkręt dostarczane wstępnie zmontowane.



Kotwa ramowa o wysokich parametrach X3 C bez kołnierza, z wkrętem z łbem stożkowym ze stali węglowej klasy 6.8 ocynkowanej galwanicznie.

Wymiary		Grubość elementu mocowanego t _{fix} [mm]			Klucz/Gniazdo	Opakowanie jednostkowe / zbiorcze [szt.]	Kod produktu
Ø	L	h _{ef} red.	h _{ef} std.	h _{ef} zw.			
10	60	10			TX 40	50/500	P64602b100600PL
10	80	30	10		TX 40	50/500	P64602b100800PL
10	100	50	30	10	TX 40	50/500	P64602b101000PL
10	120	70	50	30	TX 40	50/300	P64602b101200PL
10	140	90	70	50	TX 40	50/300	P64602b101400PL
10	160	110	90	70	TX 40	50/250	P64602b101600PL

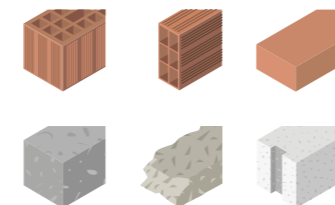
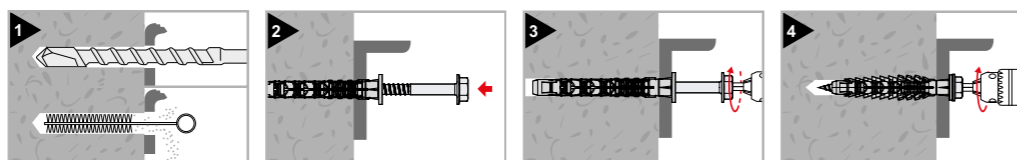
Właściwości:

- kategoria podłoża wg ETAG 020: A B C D
- materiał koszulki: poliamid PA6
- zakończenie koszulki: bez kołnierza
- materiał wkręta: stal węglowa 6.8
- rodzaj łba: stożkowy z gniazdem typu TX
- zabezpieczenie antykorozyjne: ocynk galwaniczny 5µm.

Zastosowanie:

- wyjątkowo wysokie parametry we wszystkich rodzajach podłoży
- trzy głębokości zakotwienia zapewniają ekstremalną wszechstronność i znaczące skrócenia czasu montażu
- specjalnie zaprojektowana zwiększona strefa rozporowa.

Koszulka i wkręt dostarczane osobno.



GALVANISED STEEL

NYLON PA6



Kotwa ramowa o wysokich parametrach X3 H z kołnierzem, z wkrętem z łbem podkładowym sześciokątnym, ze stali węglowej klasy 6.8 ocynkowanej galwanicznie.

Wymiary		Grubość elementu mocowanego t _{fix} [mm]			Klucz/Gniazdo	Opakowanie jednostkowe / zbiorcze [szt.]	Kod produktu
Ø	L	h _{ef} red.	h _{ef} std.	h _{ef} zw.			
10	60	10			SW 13 / TX 40	50/500	P64703b100600PL
10	80	30	10		SW 13 / TX 40	50/500	P64703b100800PL
10	100	50	30	10	SW 13 / TX 40	50/500	P64703b101000PL
10	120	70	50	30	SW 13 / TX 40	50/300	P64703b101200PL
10	140	90	70	50	SW 13 / TX 40	50/300	P64703b101400PL
10	160	110	90	70	SW 13 / TX 40	50/250	P64703b101600PL

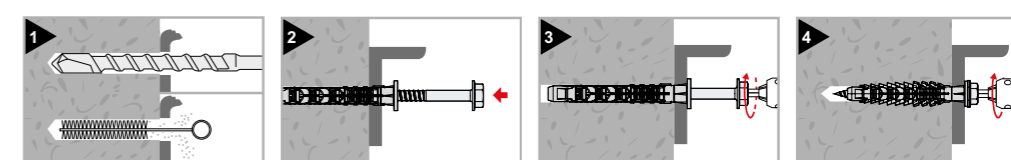
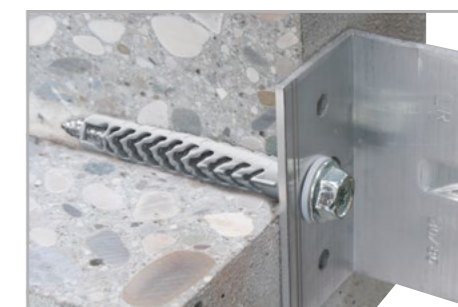
Właściwości:

- kategoria podłoża wg ETAG 020: A B C D
- materiał koszulki: poliamid PA6
- zakończenie koszulki: szeroki kołnierz Ø18
- materiał wkręta: stal węglowa 6.8
- rodzaj łba: sześciokątny podkładowy z gniazdem typu TX
- zabezpieczenie antykorozyjne: ocynk galwaniczny 5µm.

Zastosowanie:

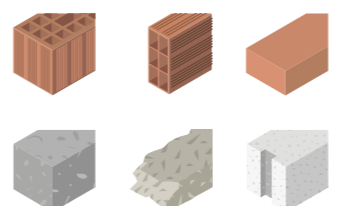
- wyjątkowo wysokie parametry we wszystkich rodzajach podłoży
- trzy głębokości zakotwienia zapewniają ekstremalną wszechstronność i znaczące skrócenia czasu montażu
- specjalnie zaprojektowana zwiększona strefa rozporowa
- szeroki kołnierz izoluje wkręt od materiału podłoża.

Koszulka i wkręt dostarczane osobno.



GALVANISED STEEL

NYLON PA6



Kotwa ramowa o wysokich parametrach X3 H A4 z kołnierzem, z wkrętem z łbem podkładowym sześciokątnym, ze stali nierdzewnej A4.

Wymiary		Grubość elementu mocowanego t_{fix} [mm]			Klucz/Gniazdo	Opakowanie jednostkowe / zbiorcze [szt]	Kod produktu
Ø	L	h_{ef} red.	h_{ef} std.	h_{ef} zw.			
10	60	10			SW 13 / TX 40	50/500	P647030100600PL
10	80	30	10		SW 13 / TX 40	50/500	P647030100800PL
10	100	50	30	10	SW 13 / TX 40	50/500	P647030101000PL
10	120	70	50	30	SW 13 / TX 40	50/300	P647030101200PL
10	140	90	70	50	SW 13 / TX 40	50/300	P647030101400PL
10	160	110	90	70	SW 13 / TX 40	50/250	P647030101600PL

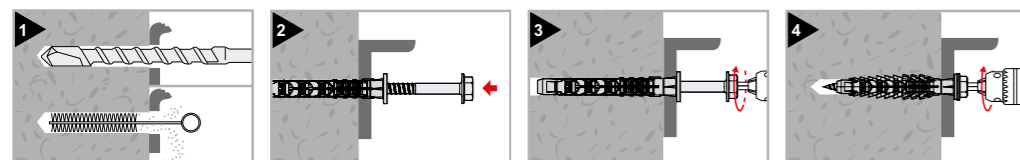
Właściwości:

- kategoria podłoża wg ETAG 020: A B C D
- materiał koszulki: poliamid PA6
- zakończenie koszulki: szeroki kołnierz Ø18
- materiał wkręta: stal nierdzewna A4
- rodzaj łba: sześciokątny podkładowy z gniazdem typu TX
- zabezpieczenie antykorozyjne: stal nierdzewna A4.

Zastosowanie:

- wyjątkowo wysokie parametry we wszystkich rodzajach podłoża
- trzy głębokości zakotwienia zapewniają ekstremalną wszechstronność i znaczące skrócenia czasu montażu
- specjalnie zaprojektowana zwiększona strefa rozporowa
- szeroki kołnierz izoluje wkręt od materiału podłoża.

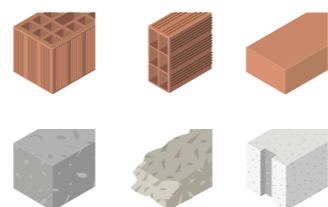
Koszulka i wkręt dostarczane osobno.



^{*)} R90 NRd ≤ 0,8 kN

NYLON PA6

A4 STAINLESS STEEL



Kotwa wkręcana do zastosowań konstrukcyjnych w ocynku galwanicznym.



GALVANISED STEEL



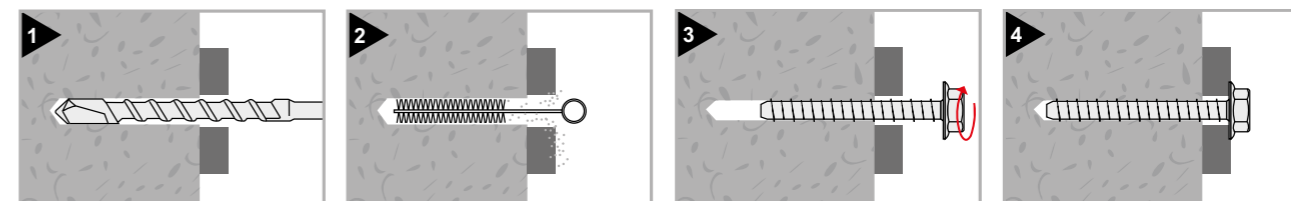
Średnica otworu w podłożu [mm]	Wymiary		Grubość elementu mocowanego t_{fix} [mm]			Klucz SW	Opakowanie jednostkowe / zbiorcze [szt.]	Kod produktu
	d	Lv	h_{ef} ex. red.	h_{ef} red.	h_{ef} std.			
8	10	60	15	10		13	100/600	P72005b100600PL
8	10	75	30	25	10	13	100/500	P72005b100750PL
8	10	100	55	50	35	13	100/400	P72005b101000PL
8	10	130	85	80	65	13	50/300	P72005b101300PL
8	10	150	105	100	85	13	50/300	P72005b101500PL
10	12	60	10			15	50/300	P72005b120600PL
10	12	75	25	15		15	50/300	P72005b120750PL
10	12	100	50	40	25	15	50/200	P72005b121000PL
10	12	130	80	70	55	15	25/150	P72005b121300PL
10	12	150	100	90	15	15	25/150	P72005b121500PL

Właściwości:

- podłoże: beton zarysowany i niezarysowany (opcja 1)
- materiał wkręta: stal węglowa
- rodzaj łba: sześciokątny, podkładowy radełkowany
- zabezpieczenie antykorozyjne: ocynk galwaniczny > 5µm.

Zastosowanie:

- łeb sześciokątny podkładowy radełkowany zapewnia lepszy docisk oraz stabilność połączenia
- nacięcia na gwincie ułatwiają wkręcanie w podłoże
- duża wszechstronność dzięki trzem głębokościom zakotwienia
- wysoka nośność w relacji do średnicy nawet przy niewielkich odległościach od krawędzi i między kotwami
- mocowanie stałe lub tymczasowe. Istnieje możliwość wykręcenia kotwy
- odporność ogniowa R120.



Średnica otworu w podłożu [mm]	Wymiary		Grubość elementu mocowanego t_{fix} [mm]	Klucz SW	Opakowanie jednostkowe / zbiorcze [szt.]	Kod produktu
	d [mm]	Lv [mm]				
8	10	100	15	13	25/150	P720100101000PL
8	10	110	25	13	25/150	P720100101100PL
8	10	120	35	13	25/150	P720100101200PL
10	12	115	15	17	25/150	P720100121150PL
10	12	125	25	17	25/150	P720100121250PL
10	12	135	35	17	25/150	P720100121350PL

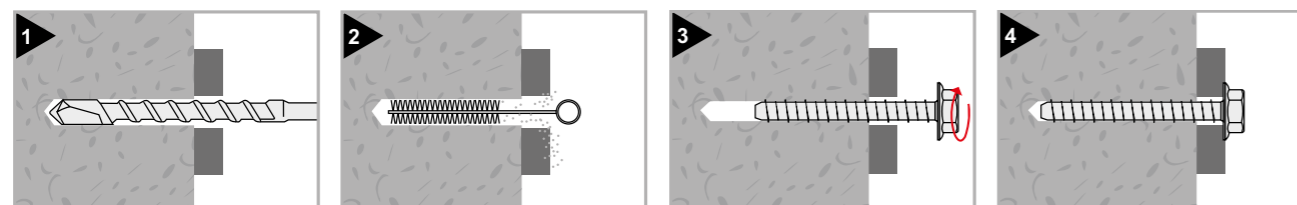


Właściwości:

- podłoże: beton zarysowany i niezarysowany (opcja 1)
- materiał wkręta: stal nierdzewna A4
- rodzaj łąba: sześciokątny podkładkowy radełkowy.

Zastosowanie:

- konstrukcja bimetaliczna zapewnia wysoką funkcjonalność i bezpieczeństwo - korpus wkręta wykonany jest ze stali nierdzewnej A4, a część gwintująca ze stali węglowej o wysokiej twardości
- łąba sześciokątny podkładkowy radełkowy zapewnia lepszy docisk oraz stabilność połączenia
- wysoka nośność w relacji do średnicy nawet przy niewielkich odległościach od krawędzi i między kotwami
- mocowanie stałe lub tymczasowe
- istnieje możliwość wykręcenia kotwy
- odporność ogniowa R120.



Średnica otworu w podłożu [mm]	Wymiary		Grubość elementu mocowanego t_{fix} [mm]	Klucz SW	Opakowanie jednostkowe / zbiorcze [szt.]	Kod produktu
	d [mm]	Lv [mm]				
6	7,5	60	15	10	100/1200	P72009b080600PL
6	7,5	80	30	10	100/1200	P72009b080800PL
6	7,5	100	55	10	50/600	P72009b081000PL
6	7,5	120	85	10	50/600	P72009b081200PL

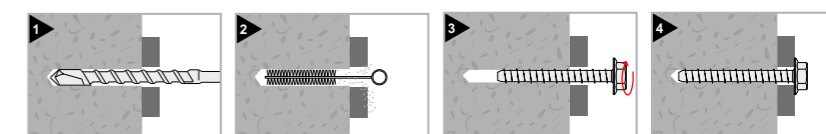
Rodzaj łąba: H sześciokątny podkładkowy

Średnica otworu w podłożu [mm]	Wymiary		Grubość elementu mocowanego t_{fix} [mm]	Klucz SW	Opakowanie jednostkowe / zbiorcze [szt.]	Kod produktu
	d [mm]	Lv [mm]				
6	7,5	60	5	TX 30	100/1200	P72006b080600PL
6	7,5	75	20	TX 30	100/1200	P72006b080750PL

Rodzaj łąba: P płaski z gniazdem torx

Średnica otworu w podłożu [mm]	Wymiary		Grubość elementu mocowanego t_{fix} [mm]	Klucz SW	Opakowanie jednostkowe / zbiorcze [szt.]	Kod produktu
	d [mm]	Lv [mm]				
6	7,5	55	0	13	50/600	P72008b080550PL

Rodzaj łąba: I z gwintem metrycznym M8 z zamontowaną mufą łączącą z podwójnym gwintem wewnętrznym M8/M10



Właściwości:

- podłoże: beton zarysowany i niezarysowany (opcja 1)
- materiał wkręta: stal węglowa
- niewielkie odległości od krawędzi i między kotwami
- brak koszulki rozporowej
- odporność ogniowa R120
- zabezpieczenie antykorozyjne: ocynk galwaniczny > 5µm.

Zastosowanie:

- mocowanie stałe lub tymczasowe
- istnieje możliwość wykręcenia kotwy.

FM-753

KOTWA OPASKOWA DO BETONU
NIEZARYSOWANEGO W OCYNKU
GALWANICZNYM

Kotwa wykonana ze stali ocynkowanej galwanicznie.



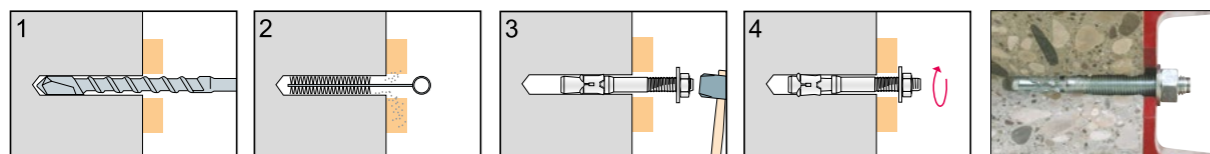
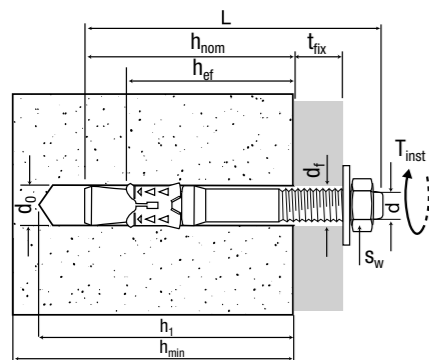
GALVANISED STEEL



d x L [mm]	Długość gwintu [mm]	d ₀ [mm]	t _{fix} [mm]	d _f [mm]	s _w [mm]	Opakowanie jednostkowe/zbiorcze [szt.]	Kod produktu
M6x65	40	6	15	7	11	100/1000	P75320b060650PL
M6x85	60	6	35	7	11	100/1000	P75320b060850PL
M6x100	60	6	50	7	11	50/500	P75320b061000PL
M8x75	48	8	15	9	13	100/400	P75320b080750PL
M8x90	63	8	30	9	13	100/400	P75320b080900PL
M10x75	43	10	5	12	17	50/500	P75320b100750PL
M10x90	55	10	20	12	17	50/200	P75320b100900PL
M10x100	60	10	30	12	17	50/200	P75320b101000PL
M10x120	85	10	50	12	17	50/200	P75320b101200PL
M12x100	58	12	10	14	19	50/200	P75320b121000PL
M12x110	68	12	20	14	19	50/200	P75320b121100PL
M12x120	68	12	30	14	19	25/100	P75320b121200PL
M12x135	93	12	45	14	19	25/100	P75320b121350PL
M16x125	68	16	10	18	24	20/80	P75320b161250PL
M16x145	88	16	30	18	24	20/80	P75320b161450PL
M16x175	88	16	60	18	24	20/80	P75320b161750PL
M16x215	88	16	100	18	24	15/60	P75320b162150PL

Zastosowanie:

- kotwa opaskowa do betonu niezarysowanego (Opcja 7)
- trzpień formowany na zimno powoduje, że trzpień jest plastyczny przy zachowaniu wysokich parametrów
- montaż przelotowy
- montaż konstrukcji stalowych, balustrad, poręczy, mocowanie maszyn i urządzeń w strefie niezarysowanej betonu.



FM-753 Crack

KOTWA OPASKOWA DO BETONU
NIEZARYSOWANEGO W OCYNKU
GALWANICZNYM

Kotwa wykonana ze stali ocynkowanej galwanicznie z certyfikatem sejsmicznym.



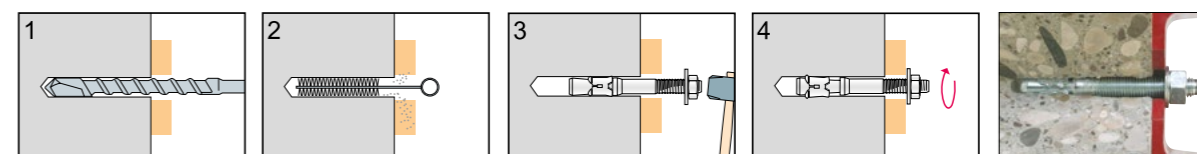
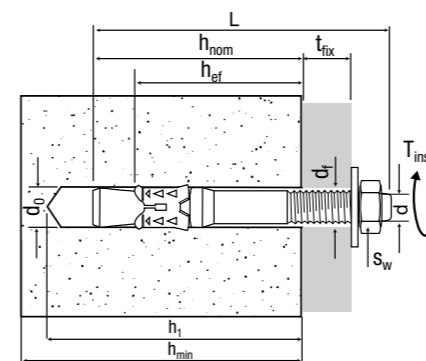
GALVANISED STEEL



d x L [mm]	Długość gwintu [mm]	d ₀ [mm]	t _{fix} [mm]	d _f [mm]	s _w [mm]	Opakowanie jednostkowe/zbiorcze [szt.]	Kod produktu
M8x68	30	8	18	9	13	100/400	P75350b080680PL
M8x75	30	8	24	9	13	100/400	P75350b080750PL
M8x90	40	8	39	9	13	100/400	P75350b080900PL
M8x115	60	8	64	9	13	100/400	P75350b081150PL
M10x90	40	10	30	12	17	50/200	P75350b100900PL
M10x105	55	10	45	12	17	50/200	P75350b101050PL
M10x115	55	10	55	12	17	50/200	P75350b101150PL
M12x110	65	12	30	14	19	50/200	P75350b121100PL
M12x120	65	12	40	14	19	50/200	P75350b121200PL
M12x145	85	12	65	14	19	25/100	P75350b121450PL
M16x130	65	16	30	18	24	20/80	P75350b161300PL
M16x150	85	16	50	18	24	20/80	P75350b161500PL
M16x185	85	16	80	18	24	20/80	P75350b161850PL
M16x220	85	16	120	18	24	15/60	P75350b162200PL

Zastosowanie:

- kotwa opaskowa do betonu zarysowanego i niezarysowanego (Opcja 1) o dużej nośności.
- specjalna konstrukcja opaski w połączeniu z opaską A4 zapewnia nie tylko wysoką nośność, ale i dużą odporność korozyjną
- montaż przelotowy
- montaż konstrukcji stalowych, balustrad, poręczy, mocowanie maszyn i urządzeń
- w strefie zarysowanej betonu wewnątrz i na zewnątrz
- obciążenia sejsmiczne C1 i C2.





BIURO OBSŁUGI KLIENTA

ul. Olsztyńska 30
11-130 Orneta

Tel.: +48 55 24 22 926
+48 55 24 22 936
Faks: +48 55 24 22 956

info@etanco.pl
www.etanco.pl

ROZWÓJ PRODUKTU I MARKETING

ul. Karczunkowska 42
02-871 Warszawa

Tel. +48 22 50 65 202

